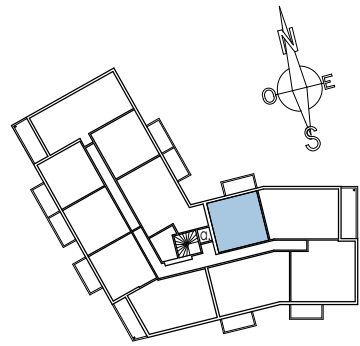


343 RUE RENÉE DARRIET  
40000 MONT DE MARSAN



2<sup>e</sup> étage

LOT N°: .21

TYPE: T2

**LOT N°21 - Surf. Habitables**

Séjour / Cuis.	24.88 m <sup>2</sup>
Chambre	12.51 m <sup>2</sup>
SDE	6.62 m <sup>2</sup>

**44.01 m<sup>2</sup>**

Balcon	7.29 m <sup>2</sup>
--------	---------------------

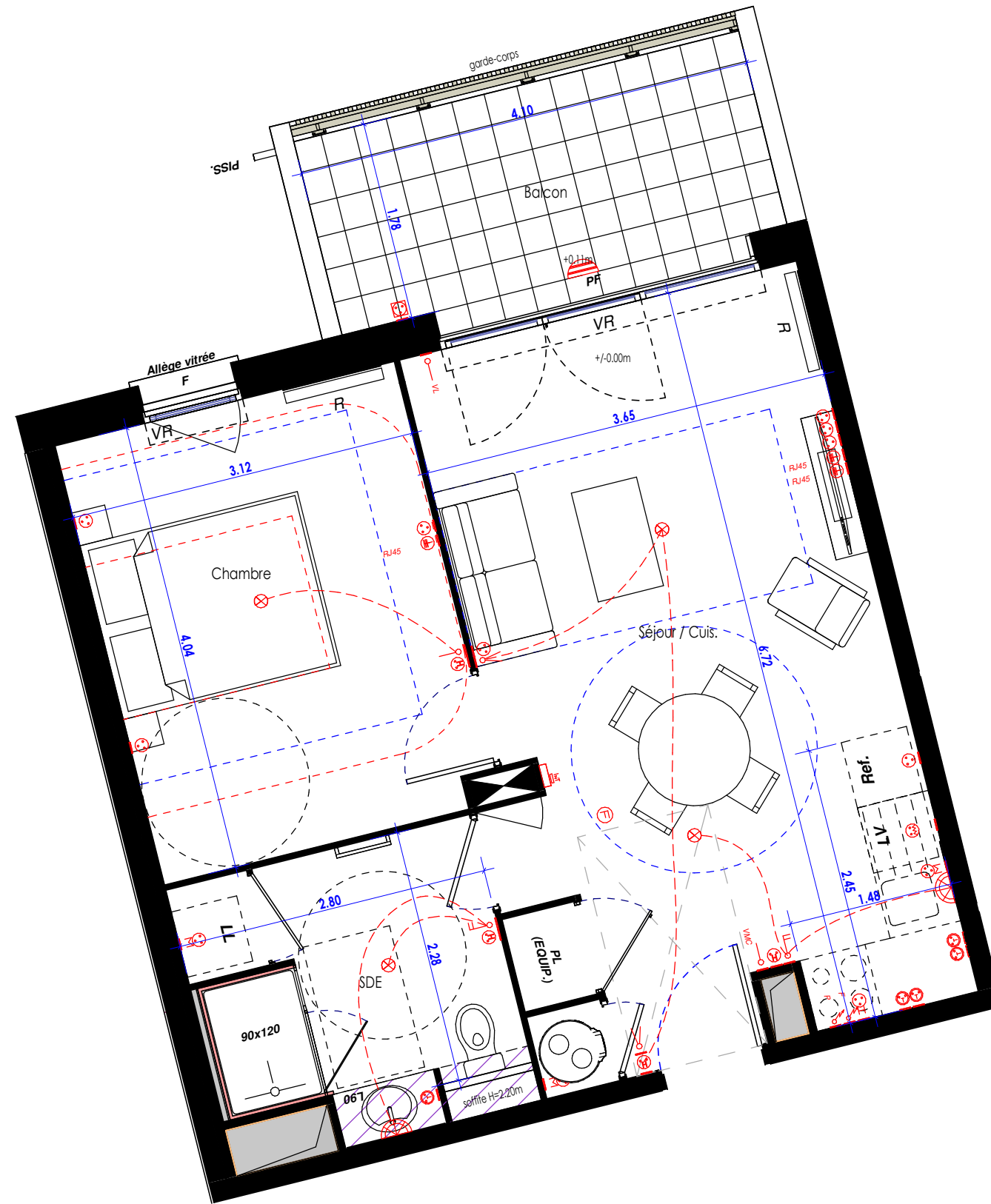
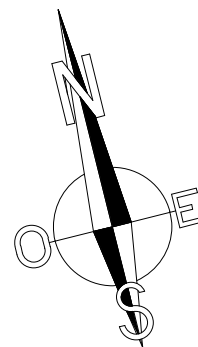
Surfaces habitables des chambres comprenant la surface du placard.

SDB : Salle de Bain	F: Fenêtre	VR: Volet Roulant
SDE: Salle d'eau	PF: Porte Fenêtre	EP: Desc. Eaux Pluviales
DGMT: Dégagement	PL: Placard	
	PL EQUIP: Placard équipé	

HAUTEUR SOUS PLAFOND: 2.50m ou hauteurs particulières indiquées sur les plans

LÉGENDE:

- |   |   |   |   |
|---|---|---|---|
| ⊕ | Prise de courant                            | ⏚ | Tableau électrique  |
| ⊕ | Prise de courant placée en hauteur          | ⊕ | Ballon d'eau chaude thermodynamique                       |
| ⊕ | Prise rasoir ou en crédence                 | R | Radiateur Électrique                                      |
| ⊕ | Prise de courant pour équipement spécialisé | ☰ | Sèche Serviette   |
| ⊕ | Prise pour four micro-ondes H=1.80m         |   |   |
| ⊕ | Alimentation en attente Plaques de cuisson  |   |   |
| ⊕ | Alimentation en attente Four                |   |   |
| ⊕ | Prise Hotte                                 |   |   |
| ⊕ | Prise de courant étanche                    |   |   |
| ⊕ | Télérupteur - bouton poussoir               |   |   |
| ⊕ | Interrupteur va et vient                    |   |   |
| ⊕ | Interrupteur simple                         | ⊗ | Point central lumineux en attente (et classe II pour SDB) |
| ⊕ | Interrupteur double                         | ■ | Applique extérieure                                       |
| ⊕ | Interrupteur pour volets roulants           | ▭ | Applique étanche  |
| ⊕ | Interrupteur lumineuse extérieur            | ⊕ | Point lumineux mural en attente                           |
| ⊕ | RJ45 pour TV et/ou Téléphone                | ⊕ | DAAF - Détecteur de fumées                                |
| ⊕ | Interphone                                  |   |   |
| ⊕ | Sonnette                                    |   |   |



DATE: \_\_\_\_\_ MODIFICATION: \_\_\_\_\_

PLAN DE VENTE: \_\_\_\_\_

INDICE: \_\_\_\_\_

*Nota: Des modifications sont susceptibles d'être apportées à ce plan en fonction des nécessités techniques de réalisation, tant en ce qui concerne les dimensions libres que l'équipement (en particulier en fonction de l'étude, les radiateurs pourront être redimensionnés en nombre et en puissance). Les surfaces indiquées ainsi que l'encombrement des gaines et la profondeur des placards sont approximatifs. Les retombées, faux-plafonds, soffites, gaines et canalisations ainsi que l'équipement sont figurés à titre indicatif. La surface globale peut varier de 5% en plus ou en moins. La différence de niveau indiquée entre l'intérieur du logement et l'extérieur (balcon ou terrasse) peut varier jusqu'à 5cm.*

2<sup>e</sup> étage

DATE: 27/03/2026

LOT N°:

.21