

NOTA : le présent document exprime la figure et les dispositions générales de l'appartement. Les cotes et les superficies sont données sous réserves des impératifs techniques de construction et des tolérances d'exécution. De légères modifications pourront être apportées. Les retombées des poutres, soffites, faux-plafonds, canalisations, trappes de visite sur gaines techniques, barbacanes et descentes EP ne sont pas systématiquement figurés. Les équipements électroménagers indiquent la position de passage des fluides mais ne sont pas fournis. Les surfaces de placards sont incluses dans les pièces attenantes. L'épaisseur des isolants sera déterminée par l'étude technique d'exécution, de ce fait les mentions sur ce plan sont indicatives"

Légende

- | | | | | | |
|-----|--------------------|-----|-------------------------|--|--------------|
| Dgt | dégagement | F | Fenêtre | | Faux-plafond |
| LL | lave linge | PF | Porte-fenêtre | | |
| PI | Placard | BSO | Brise soleil orientable | | |
| TE | tableau électrique | AVF | Allège vitrée | | |
| | | AP | Allège pleine | | |



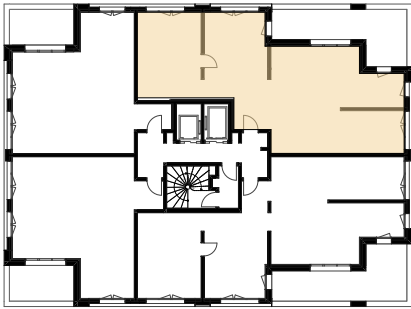
LES ESCALES DU RHIN - STRASBOURG

LOT B-1503

| BÂTIMENT | ÉTAGE | TYPOLOGIE |
|----------|------------|-----------|
| B | R+15 | T4 |
| Indice: | II | |
| Date: | 06/05/2025 | |

SURFACES HABITABLES

| | |
|----------------|------------------|
| Entrée | 4,99 |
| Séjour cuisine | 39,95 |
| Chambre 01 | 13,05 |
| Chambre 02 | 10,99 |
| Chambre 03 | 14,35 |
| SdB | 7,44 |
| SdE | 3,43 |
| Dgt 01 | 7,68 |
| Espace config. | 2,96 |
| Cellier | 1,64 |
| Total | 106,48 m² |
| | |
| Loggia | 22,77 m² |



Localisation