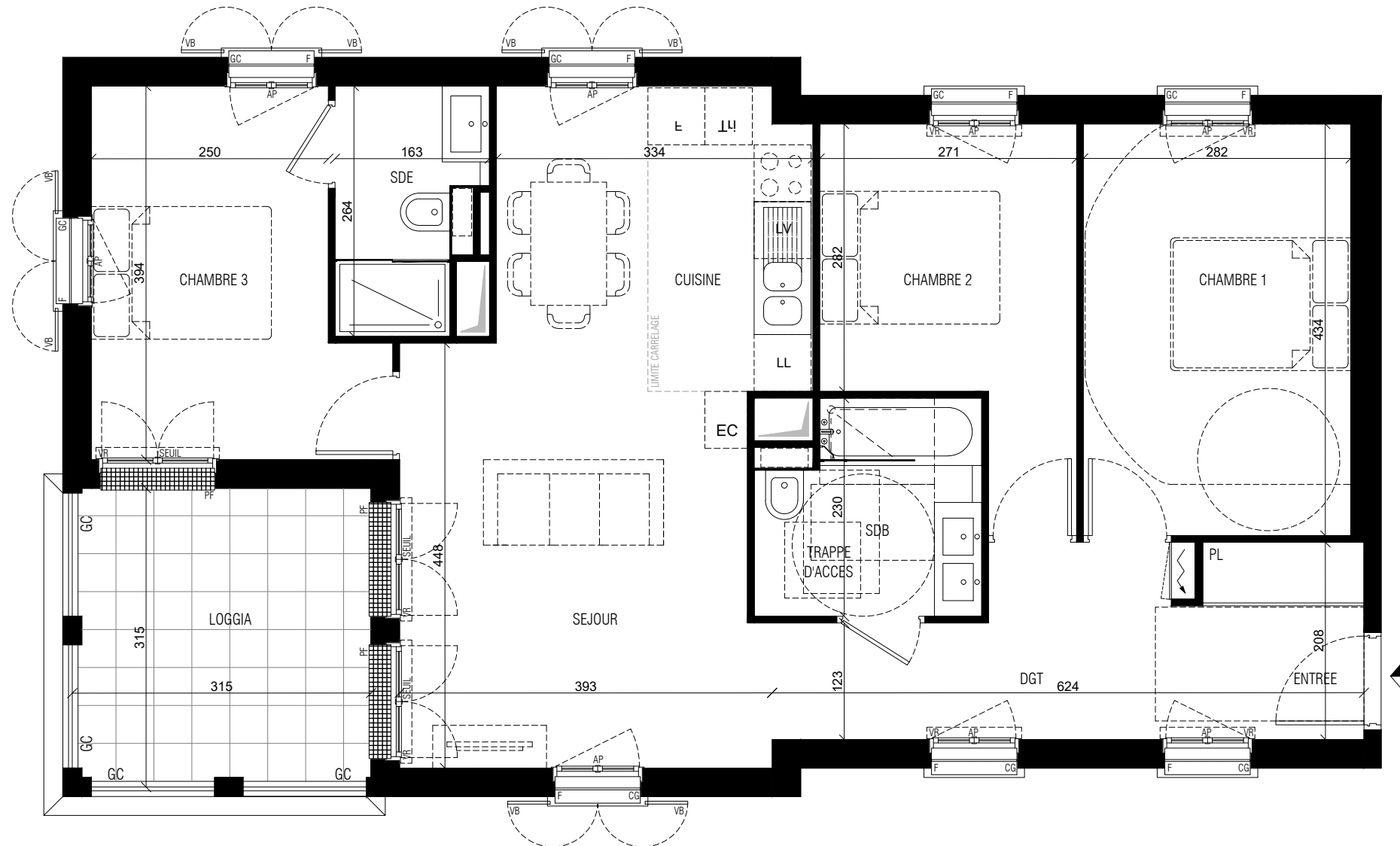
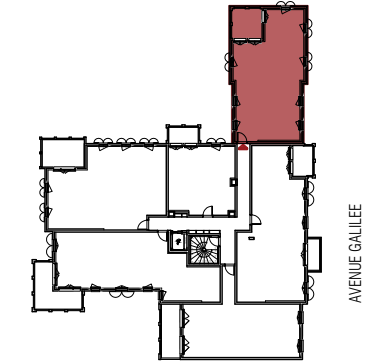


# QUARTUS

ET LA VILLE SE PARTAGE

AGAPANTHE  
LE PLESSIS ROBINSON  
Angle Avenue Galilée - Avenue Denis Papin  
92350 LE PLESSIS ROBINSON



HALL : D	R+3	D 304	T4
			S.HABITABLES
ENTREE			4.0m <sup>2</sup>
ESPACE DE VIE :			
_SEJOUR			20.6m <sup>2</sup>
_CUISINE			5.4m <sup>2</sup>
CHAMBRE 1			12.2m <sup>2</sup>
CHAMBRE 2			9.1m <sup>2</sup>
CHAMBRE 3			10.7m <sup>2</sup>
SALLE DE BAIN "SDB"			5.0m <sup>2</sup>
SALLE D'EAU "SDE"			3.6m <sup>2</sup>
DEGAGEMENT "DGT"			6.8m <sup>2</sup>
TOTAL SURFACE HABITABLE			77.4m <sup>2</sup>
LOGGIA			9.8m <sup>2</sup>
TOTAL SURFACE ANNEXE			9.8m <sup>2</sup>
TOTAL SURFACE			87.2m <sup>2</sup>

**LEGENDE :**

VR _VOLET ROULANT	AP _ALLEGE PLEINE	LL LAVE-LINGE
VB _VOLET BATTANT	LV LAVE-VAISSELLE	TABLEAU ELECTRIQUE
GC _GARDE-CORPS	F REFRIGERATEUR	SOFFITE_FAUX PLAFOND_RETOMBEE MINI 210CM HSFP
PL _PLACARD	CUISSON	GAINTECHNIQUE
PF _PORTE-FENETRE		
F _FENETRE		
FT _FENETRE DE TOIT		



Nota 2 : Les superficies données sont approximatives et les surfaces habitables sont conformes au décret du 23 Mars 1997 (art.4.1). Des modifications sont susceptibles d'être apportées à ce plan en fonction des nécessités techniques, réglementaires ou administratives lors de la réalisation, tant en ce qui concerne les dimensions libres que les équipements. Les soffites, faux-plafonds, retombées, gaines techniques, canalisations, trappes de visite, descentes d'eaux pluviales, équipements électriques ne sont pas systématiquement représentés ou le sont à titre indicatif. Les dimensions et implantations des appareils de chauffage, lorsqu'ils sont représentés, sont également indicatives et seront soumises à la conformité de l'étude thermique. La hauteur des seuils est approximative et correspond à la différence entre niveaux fini et extérieur et ils ne seront pas supérieurs à celles autorisées par les diverses réglementations.

**NOTA 1 :**

- La surface des placards est comptabilisée dans celle des pièces attenantes

INDICE : N\_PMR DATE : 02.02.2022