

TABLEAU DES SURFACES

• Entrée	4,81 m ²
• Pièce à vivre	30,76 m ²
• Chambre 1	13,00 m ²
• Chambre 2	12,43 m ²
• Chambre 3	11,93 m ²
• Salle d'eau 1	6,98 m ²
• Salle d'eau 2	5,92 m ²
• WC	1,83 m ²
• DGT	5,21 m ²
SURFACE HABITABLE	92,88 m²
• Balcon	93,00 m ²
SURFACE TOTALE	185,88 m²

LEGENDE

PF	Porte-fenêtre	LL	Lave-linge
FA	Fenêtre allège vitrée	LV	Lave-vaisselle
GC	Garde corps	CU	Cuisson
CVR	Volet roulant	R	Réfrigérateur
PV	Pare-vue		
	Tableau électrique		

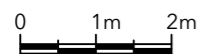
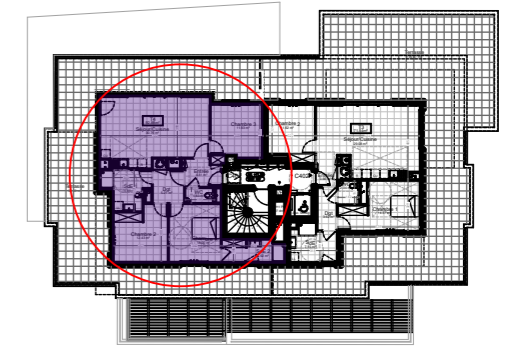
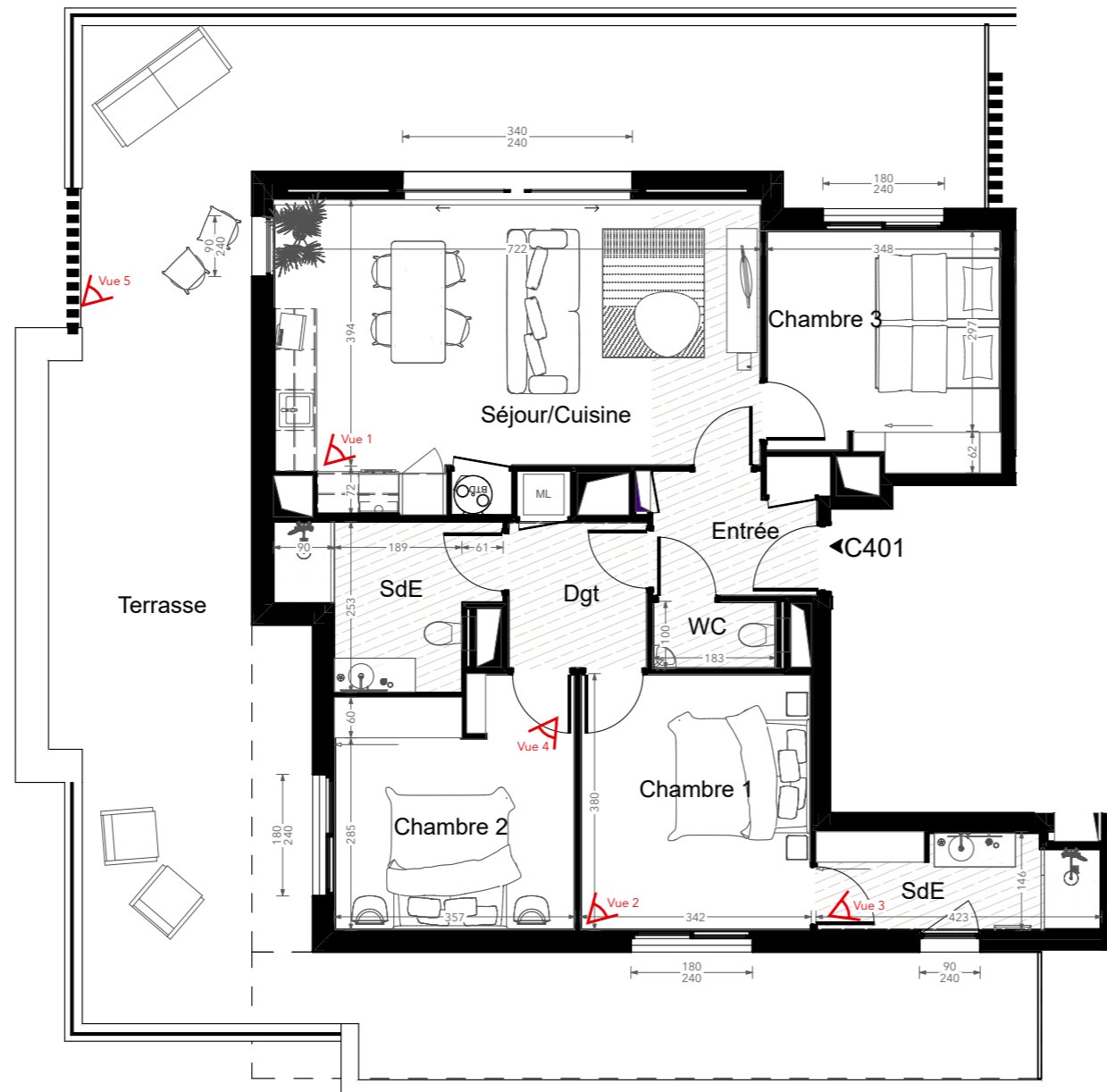
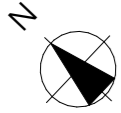
PLAN DE RESERVATION

Des modifications sont susceptibles d'être apportées à ce plan en fonction des nécessités techniques, de la réalisation tant en ce qui concerne les dimensions libres que l'équipement. Les surfaces sont approximatives. Les équipements sanitaires, le calepinage et dimensions des carrelages sont figurés à titre indicatif, et peuvent subir des modifications pour impératif technique. Les appareils ménagers ne sont pas fournis. Les volets roulants seront prévus conformément à la notice de vente. La hauteur des seuils au droit des porte-fenêtres sur balcons ou terrasses peut varier à partir du sol intérieur.

Les Jardins de Vignola

Appartement Type 4 _ Lot 99 - R+4

Suggestion d'aménagement



Les Jardins de Vignola

Appartement Type 4 _ Lot 99 - R+4

Vue 1 - Pièce à vivre



Document non contractuel



Document non contractuel



Document non contractuel

Les Jardins de Vignola

Appartement Type 4 _ Lot 99 - R+4

Vue 4 - Chambre 2



Document non contractuel

Les Jardins de Vignola

Appartement Type 4 _ Lot 99 - R+4

Vue 5 - Extérieur



Document non contractuel