

### TABLEAU DES SURFACES

• Entrée	2,49 m <sup>2</sup>
• Pièce à vivre	28,81 m <sup>2</sup>
• Chambre 1	15,36 m <sup>2</sup>
• Chambre 2	11,87 m <sup>2</sup>
• Salle d'eau	7,18 m <sup>2</sup>
• WC	2,37 m <sup>2</sup>
• DGT	10,25 m <sup>2</sup>
• RGT	3,90 m <sup>2</sup>
<b>SURFACE HABITABLE</b>	<b>82,22 m<sup>2</sup></b>
• Balcon	24,97 m <sup>2</sup>
<b>SURFACE TOTALE</b>	<b>107,19 m<sup>2</sup></b>

### LEGENDE

PF	Porte-fenêtre	LL	Lave-linge
FA	Fenêtre allège vitrée	LV	Lave-vaisselle
GC	Garde corps	CU	Cuisson
CVR	Volet roulant	R	Réfrigérateur
PV	Pare-vue		
	Tableau électrique		

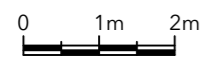
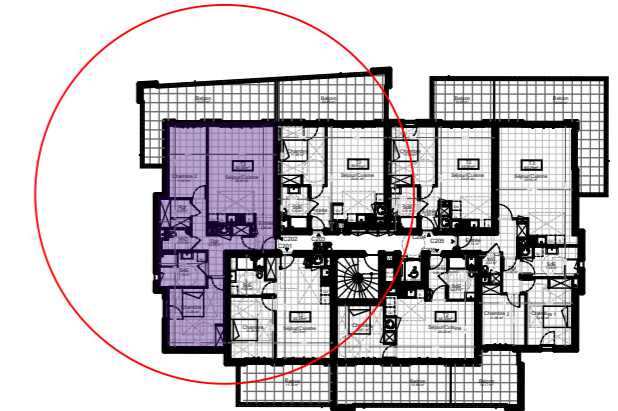
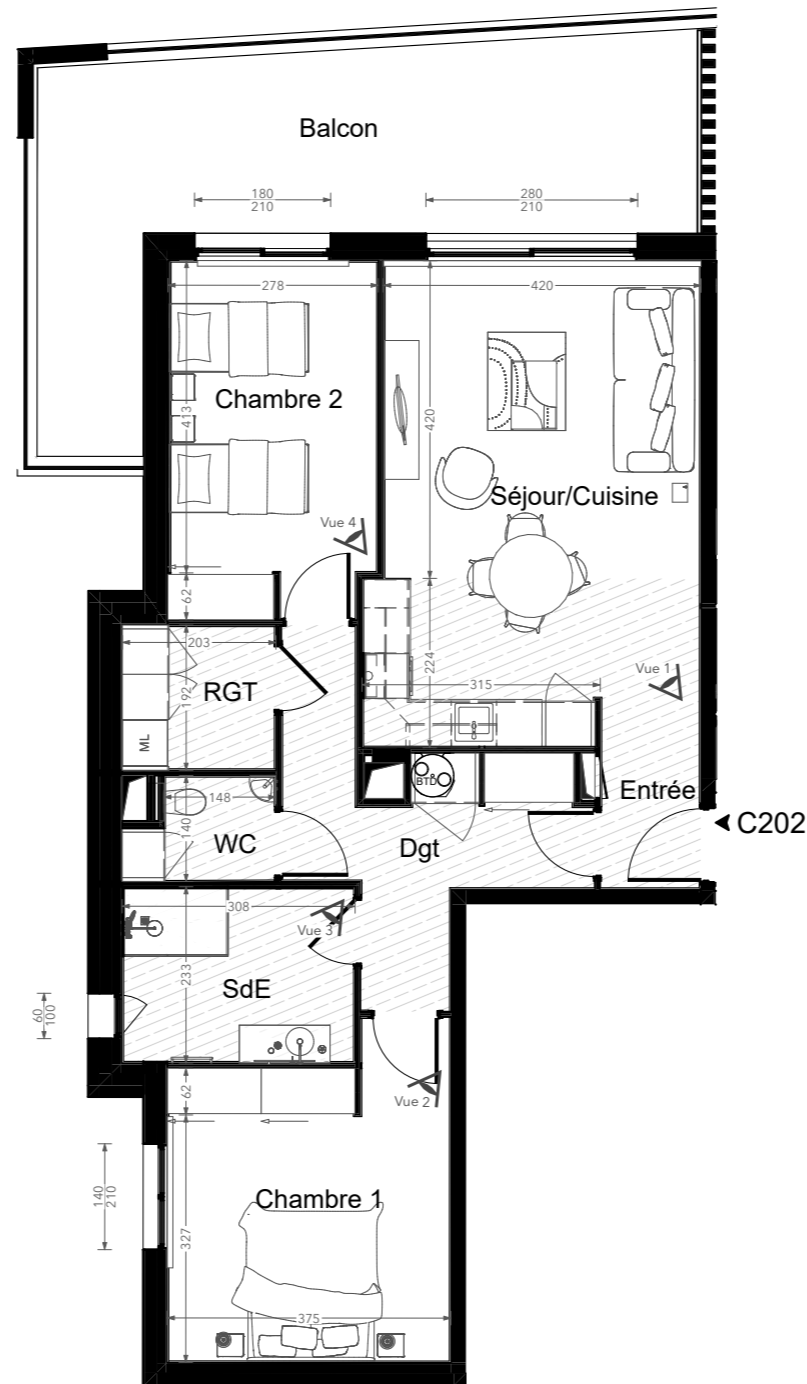
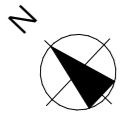
### PLAN DE RESERVATION

Des modifications sont susceptibles d'être apportées à ce plan en fonction des nécessités techniques, de la réalisation tant en ce qui concerne les dimensions libres que l'équipement. Les surfaces sont approximatives. Les équipements sanitaires, le calepinage et dimensions des carrelages sont figurés à titre indicatif, et peuvent subir des modifications pour impératif technique. Les appareils ménagers ne sont pas fournis. Les volets roulants seront prévus conformément à la notice de vente. La hauteur des seuils au droit des porte-fenêtres sur balcons ou terrasses peut varier à partir du sol intérieur.

# Les Jardins de Vignola

Appartement Type 3 \_ Lot 88 - R+2

Suggestion d'aménagement



# Les Jardins de Vignola

Appartement Type 3 \_ Lot 88 - R+2

Vue 1 - Pièce à Vivre



Document non contractuel

# Les Jardins de Vignola

Appartement Type 3 \_ Lot 88 - R+2

Vue 2 - Chambre



Document non contractuel

# Les Jardins de Vignola

Appartement Type 3 \_ Lot 88 - R+2

Vue 3 - SDE



Document non contractuel



Document non contractuel