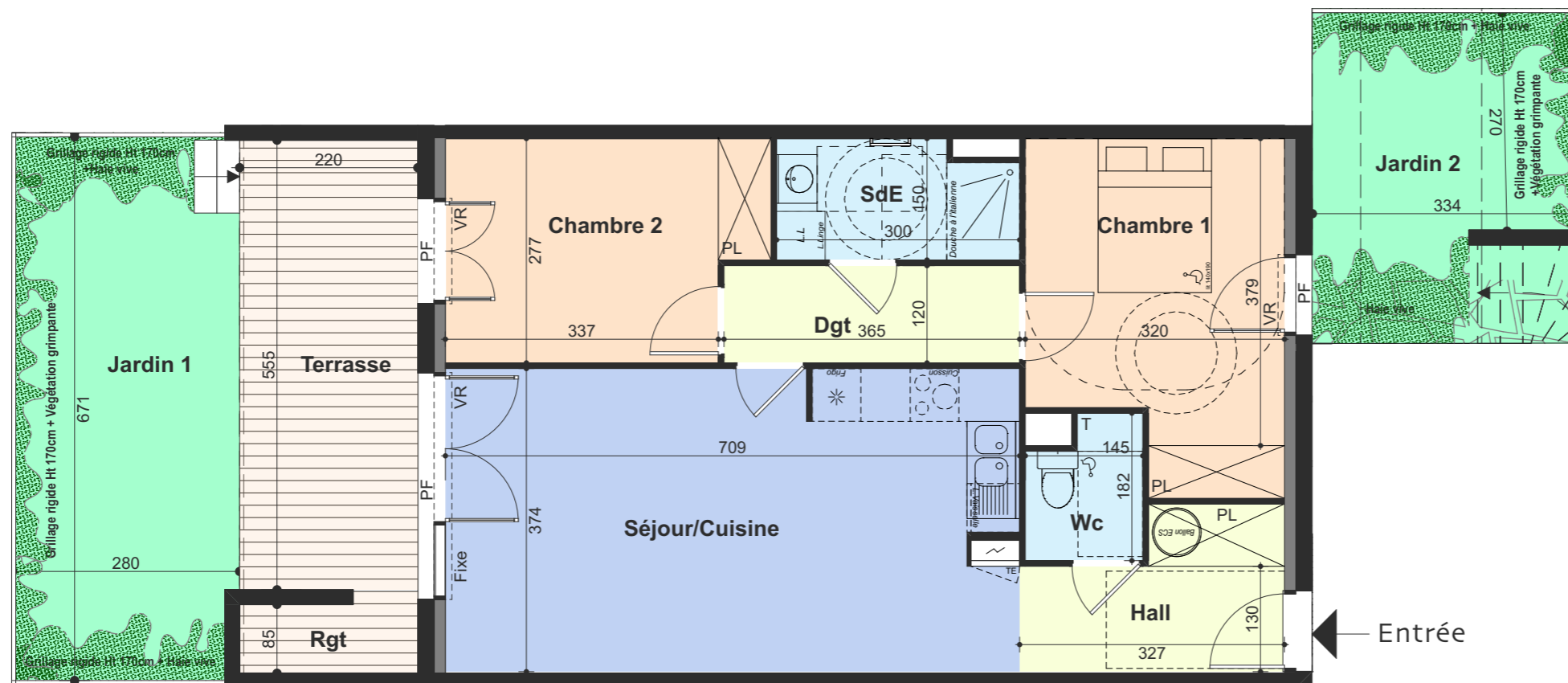


"Le Clos des Ayres"

150 Route de Vergèze - 30 920 Codognan



- Ballon ECS
- Cuisson
- Frigo
- Lave Linge
- Lave Vaisselle
- Evier
- Radiateur
- Sèche Serv.
- Tableau Elec.
- Fenêtre
- Porte-Fenêtre
- Soffites
- Faux Plafond
- Enrochement



T3	Lot O3 PMR	Etage RDC
----	---------------	--------------

Hall + PL	5,55
Séjour/Cuisine	26,20
Wc	2,34
Dgt	4,38
Chambre 1 + PL	12,51
Chambre 2 + PL	10,31
SdE	4,23
Total Surface Habitable	65,52 m²
Rgt	2,00
Terrasse	12,21
Jardin 1	18,83
Jardin 2	11,62
Total surfaces extérieures	44,66 m²
Total Général surfaces privées	110,18 m²



APPARTEMENT ACCESSIBLE PMR

Atelier AMA
11, Avenue de Montpellier
34800 Clermont-l'Hérault

Le présent document exprime la figure et les dispositions générales de l'appartement. Des modifications ou des aménagements de détails, nécessités pour des raisons techniques ou administratives, pourront être apportées aux plans tant en ce qui concerne les dimensions libres que l'équipement. Le mobilier et les équipements non fournis sont dessinés à titre indicatif.

Novembre 2023
Indice 3

PREMIERE PIERRE
200 Avenue Gambetta - 34400 Lunel
secretariat@premierepierre.fr