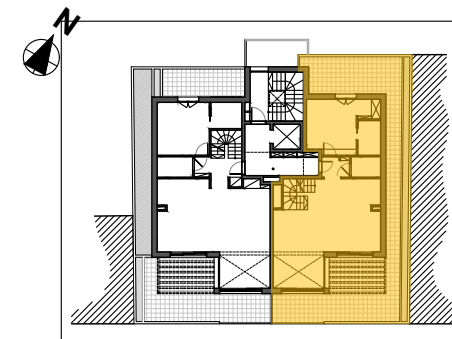
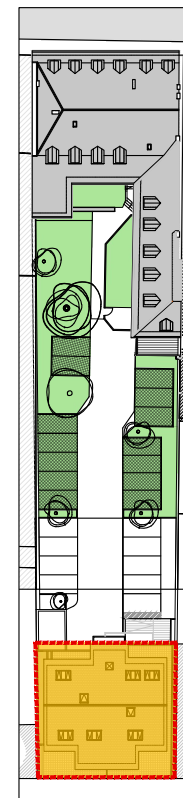


# Résidence l'Allobrogie

PROPEUS

## Plan de logement

281 Bd des Allobroges  
74130 Bonneville



LOT  
**A14**

TYPE  
**T5**

NIVEAU  
**4**

### Niveau 1

Séjour/SàM/Cuisine	37,40 m <sup>2</sup>
Chambre 1	13,85 m <sup>2</sup>
Salle d'Eau (SdE)	3,40 m <sup>2</sup>
WC	2,15 m <sup>2</sup>
Entrée	1,95 m <sup>2</sup>

### Niveau 2

Chambre 2	14,75 m <sup>2</sup>
Chambre 3	9,40 m <sup>2</sup>
Chambre 4	10,15 m <sup>2</sup>
Salle d'Eau (SdE)	3,65 m <sup>2</sup>
WC	2,30 m <sup>2</sup>
Dégagement	4,95 m <sup>2</sup>

**SURFACES HABITABLES 103,85 m<sup>2</sup>**

Terrasses 53,00 m<sup>2</sup>

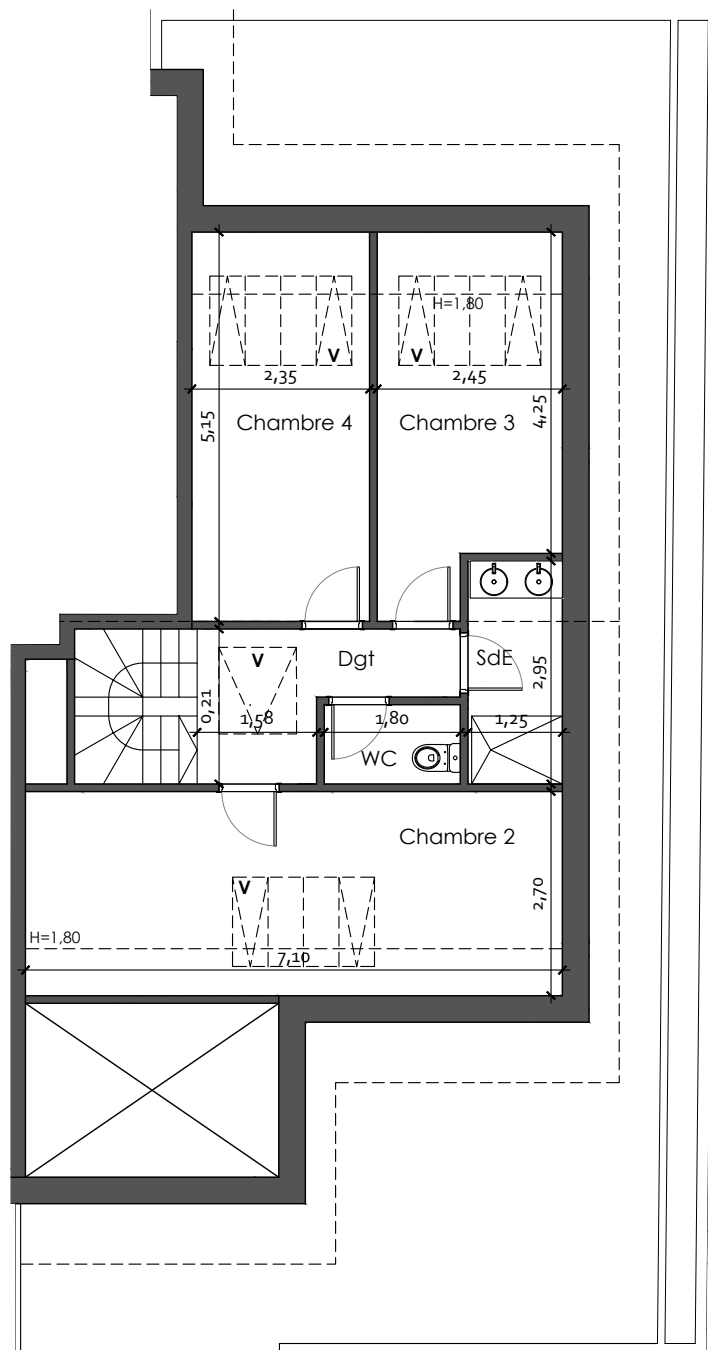
**SURFACES COMPLEMENTAIRES 53,00 m<sup>2</sup>**

17.11.2022



**LEGENDE :** CE : Chauffe-eau - F : Fenêtre - PF : Porte-fenêtre - LL : Emplacement lave-linge - FO : Four - LV : Emplacement lave-vaisselle  
PI : Placard - RT : Réfrigérateur top - TE : Tableau électrique - VR : Volet roulant - GC : Garde-corps - BSO : Brise-soleil orientable

**NOTA :** Les côtes et les surfaces sont susceptibles de légères modifications pour tenir compte de contraintes techniques ou d'impératifs d'ordre administratif pouvant intervenir en cours de réalisation du projet. Les retombées, soffites, faux-plafonds, canalisations, ainsi que l'emplacement des équipements sont figurés à titre indicatif. L'équipement électroménager et mobilier indiqué sur le plan n'est pas fourni sauf disposition contraire dans la notice descriptive. Les aménagements du logement sont figurés à titre purement indicatif et constituent une proposition d'aménagement.

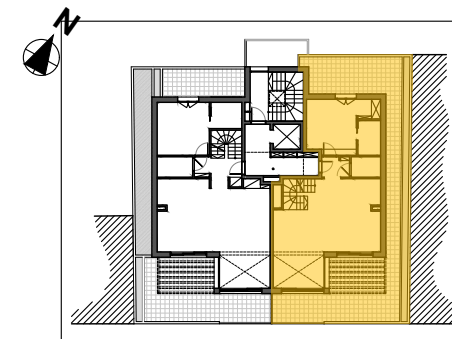
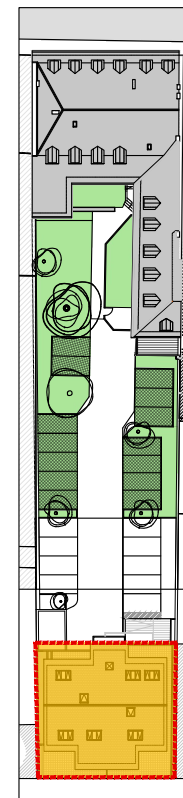


# Résidence l'Allobrogie

PROPEUS

## Plan de logement

281 Bd des Allobroges  
74130 Bonneville



LOT **A14**      TYPE **T5**      NIVEAU **5**

### Niveau 1

Séjour/SàM/Cuisine	37,40 m <sup>2</sup>
Chambre 1	13,85 m <sup>2</sup>
Salle d'Eau (SdE)	3,40 m <sup>2</sup>
WC	2,15 m <sup>2</sup>
Entrée	1,95 m <sup>2</sup>

### Niveau 2

Chambre 2	14,75 m <sup>2</sup>
Chambre 3	9,40 m <sup>2</sup>
Chambre 4	10,15 m <sup>2</sup>
Salle d'Eau (SdE)	3,65 m <sup>2</sup>
WC	2,30 m <sup>2</sup>
Dégagement	4,95 m <sup>2</sup>

**SURFACES HABITABLES**      **103,85 m<sup>2</sup>**

Terrasses      53,00 m<sup>2</sup>

**SURFACES COMPLEMENTAIRES**      **53,00 m<sup>2</sup>**

17.11.2022



**LEGENDE :** CE : Chauffe-eau - F : Fenêtre - PF : Porte-fenêtre - LL : Emplacement lave-linge - FO : Four - LV : Emplacement lave-vaisselle  
PI. : Placard - RT : Réfrigérateur top - TE : Tableau électrique - VR : Volet roulant - GC : Garde-corps - BSO : Brise-soleil orientable - V : Verrière

**NOTA :** Les côtes et les surfaces sont susceptibles de légères modifications pour tenir compte de contraintes techniques ou d'impératifs d'ordre administratif pouvant intervenir en cours de réalisation du projet. Les retombées, soffites, faux-plafonds, canalisations, ainsi que l'emplacement des équipements sont figurés à titre indicatif. L'équipement électroménager et mobilier indiqué sur le plan n'est pas fourni sauf disposition contraire dans la notice descriptive. Les aménagements du logement sont figurés à titre purement indicatif et constituent une proposition d'aménagement.