



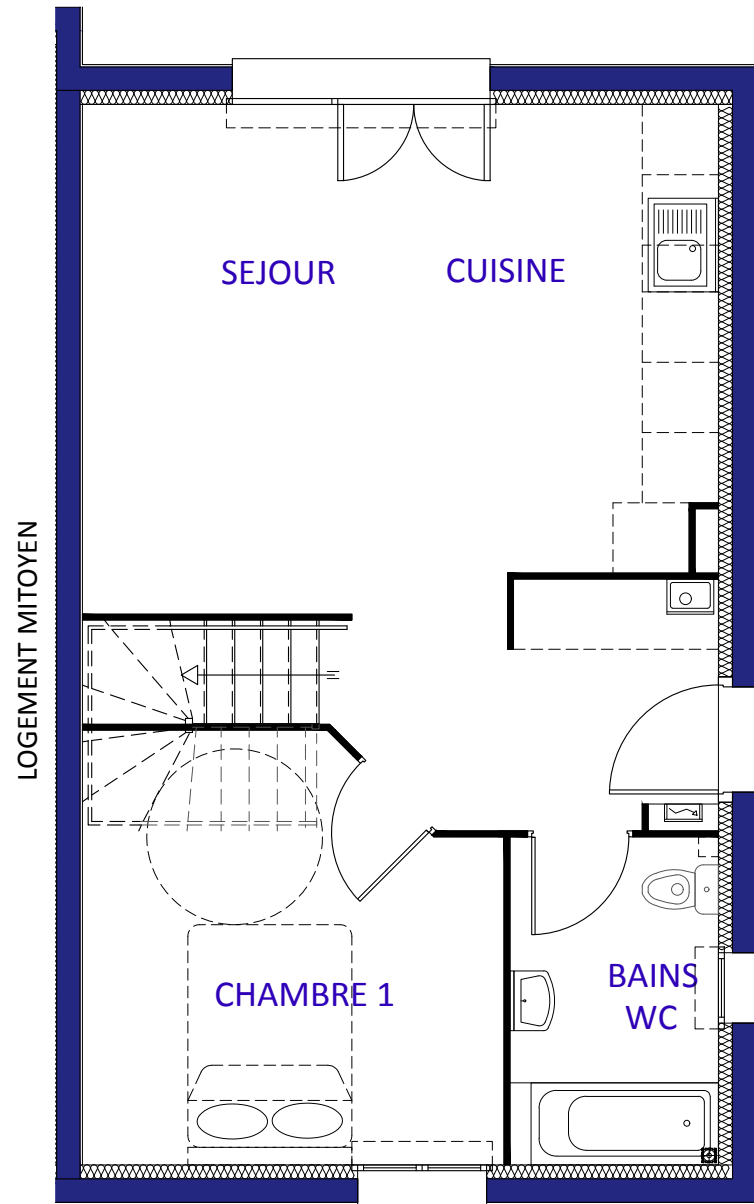
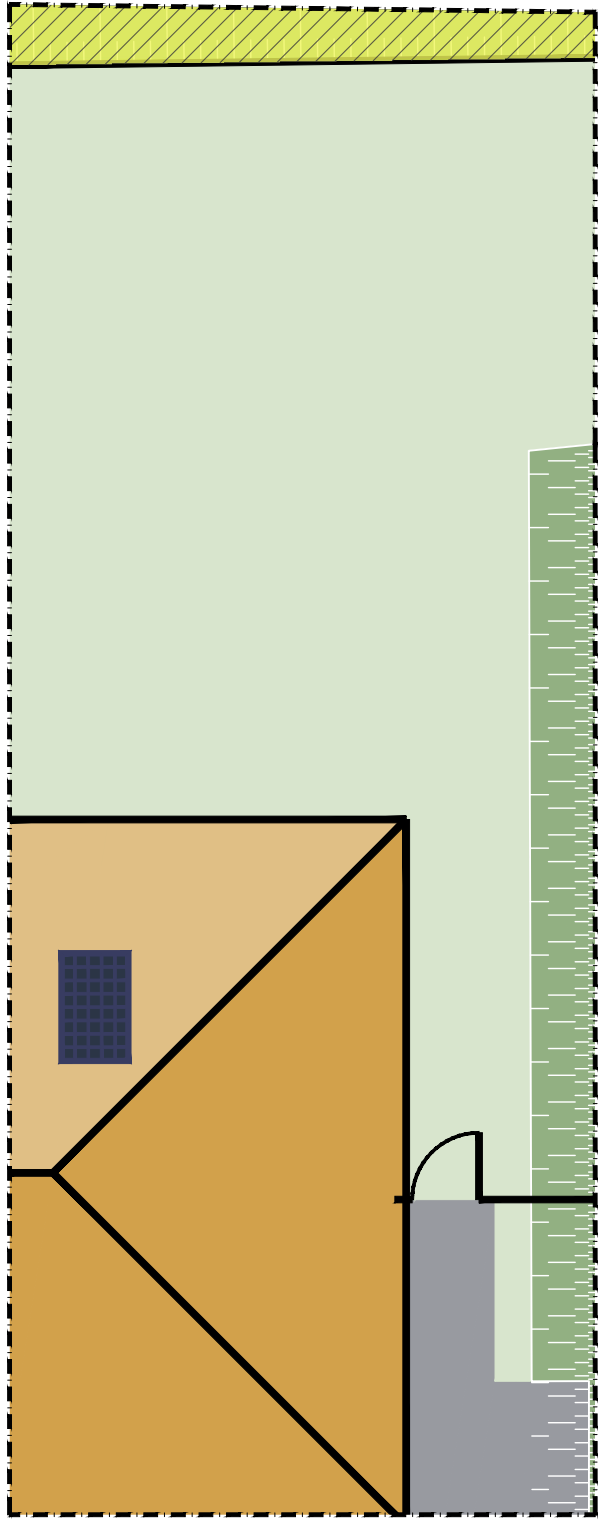
Logement n° D3

# « Résidence Belle Ombre » LANCON-PROVENCE - 13680

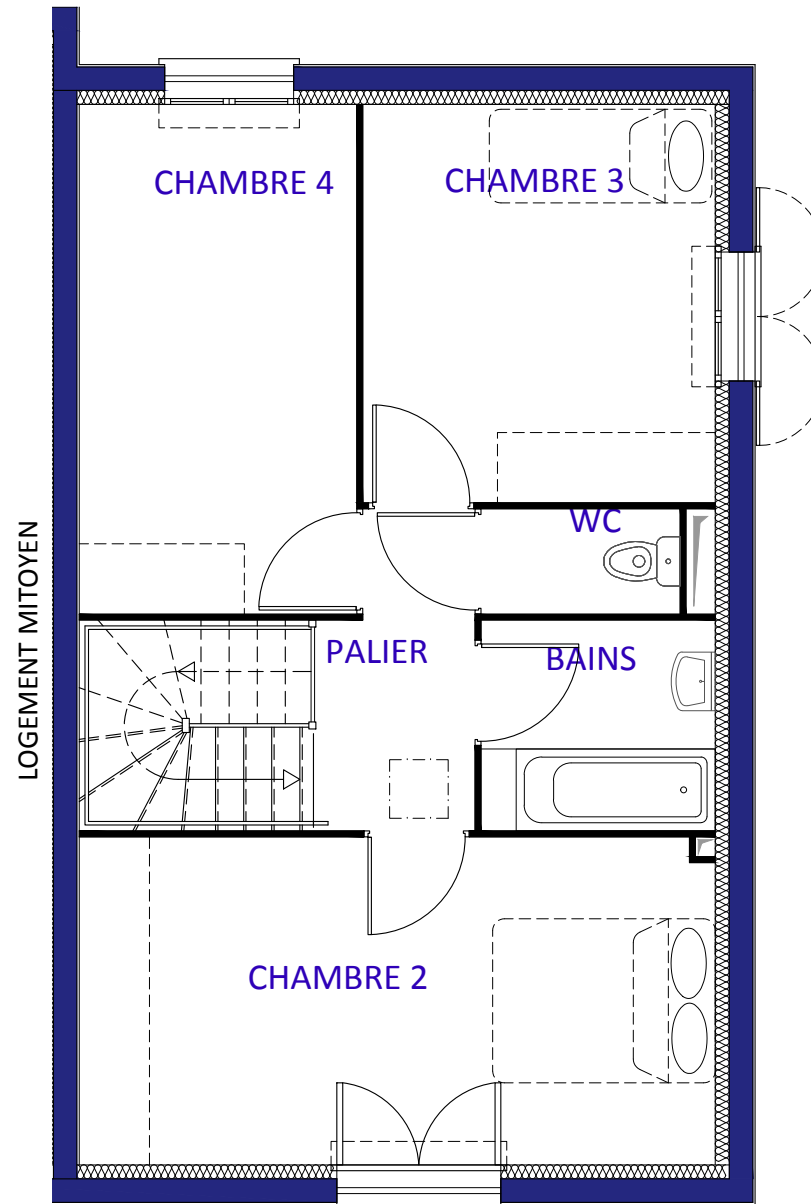
**Khor**  
immobilier

**FRANCELOT SAS**

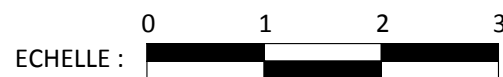
CAPITAL SOCIAL 30 000 000 €  
IMMEUBLE A HELIOSIS  
220 RUE DENIS PAPIN  
13100 AIX-EN-PROVENCE  
TEL : 04 42 39 66 66  
SIRET 319 086 963 00117  
RCS VERSAILLES B 319 086 963



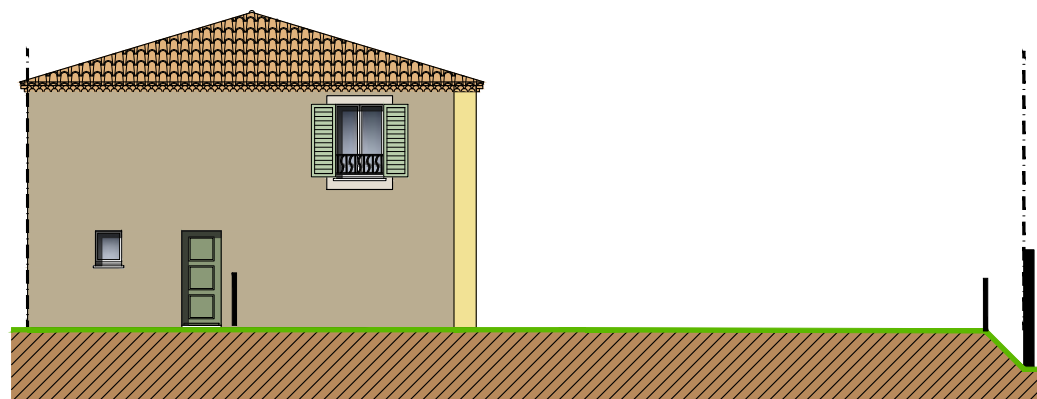
PLAN DU REZ DE CHAUSSEE



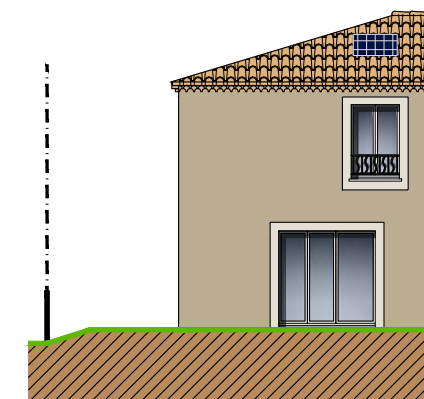
PLAN DE L'ETAGE



SIPHON DE SOL POUR AMÉNAGEMENT D'UNE DOUCHE ACCESSIBLE ÉVENTUELLE FUTURE.



- LIMITE DE PROPRIETE
- CLOTURE
- PORTILLON
- TALUS
- SERVITUDE DE RESEAU



PLAN DE REPÉRAGE SUR SITE



N° LOGEMENT	MODELE COMMERCIAL	TYPE
D3	IRIS	T5

PIECES	SURFACES
SÉJOUR - CUISINE	29.00 m <sup>2</sup>
BAINS - WC	5.00 m <sup>2</sup>
CHAMBRE 1	11.80 m <sup>2</sup>
CHAMBRE 2	15.20 m <sup>2</sup>
CHAMBRE 3	10.20 m <sup>2</sup>
CHAMBRE 4	10.30 m <sup>2</sup>
BAINS	3.60 m <sup>2</sup>
WC	1.50 m <sup>2</sup>
PALIER	3.50 m <sup>2</sup>
<b>TOTAL</b>	<b>90.10 m<sup>2</sup></b>

AUTRES	SURFACES
SURFACE TOTALE TERRAIN	198.00 m <sup>2</sup>



DATE : 08 Novembre 2021

La configuration précise et le mesurage du lot seront établis ultérieurement. Des modifications sont susceptibles d'être apportées à ce plan en fonction des nécessités techniques de la réalisation tant en ce qui concerne les dimensions libres que les équipements. Les côtes et les surfaces sont approximatives. Les retombées, poutres, soffites, faux plafond, canalisations, convecteurs, ne sont pas systématiquement représentés. La représentation des revêtements et des appareils sanitaires n'est pas contractuelle. Les indications de plantations ne sont pas contractuelles.