

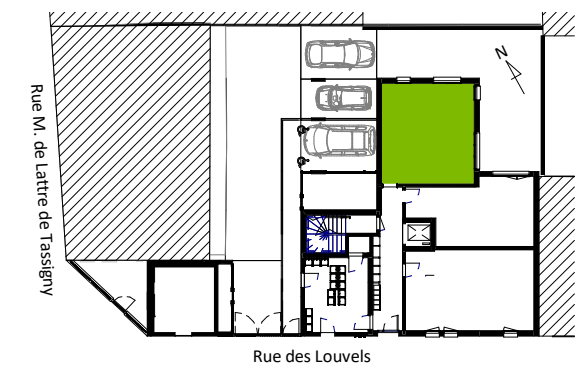
A001

Résidence
O'BLASON

Rue des Louvels à Amiens



PLAN D'ETAGE : REZ-DE-CHAUSSEE

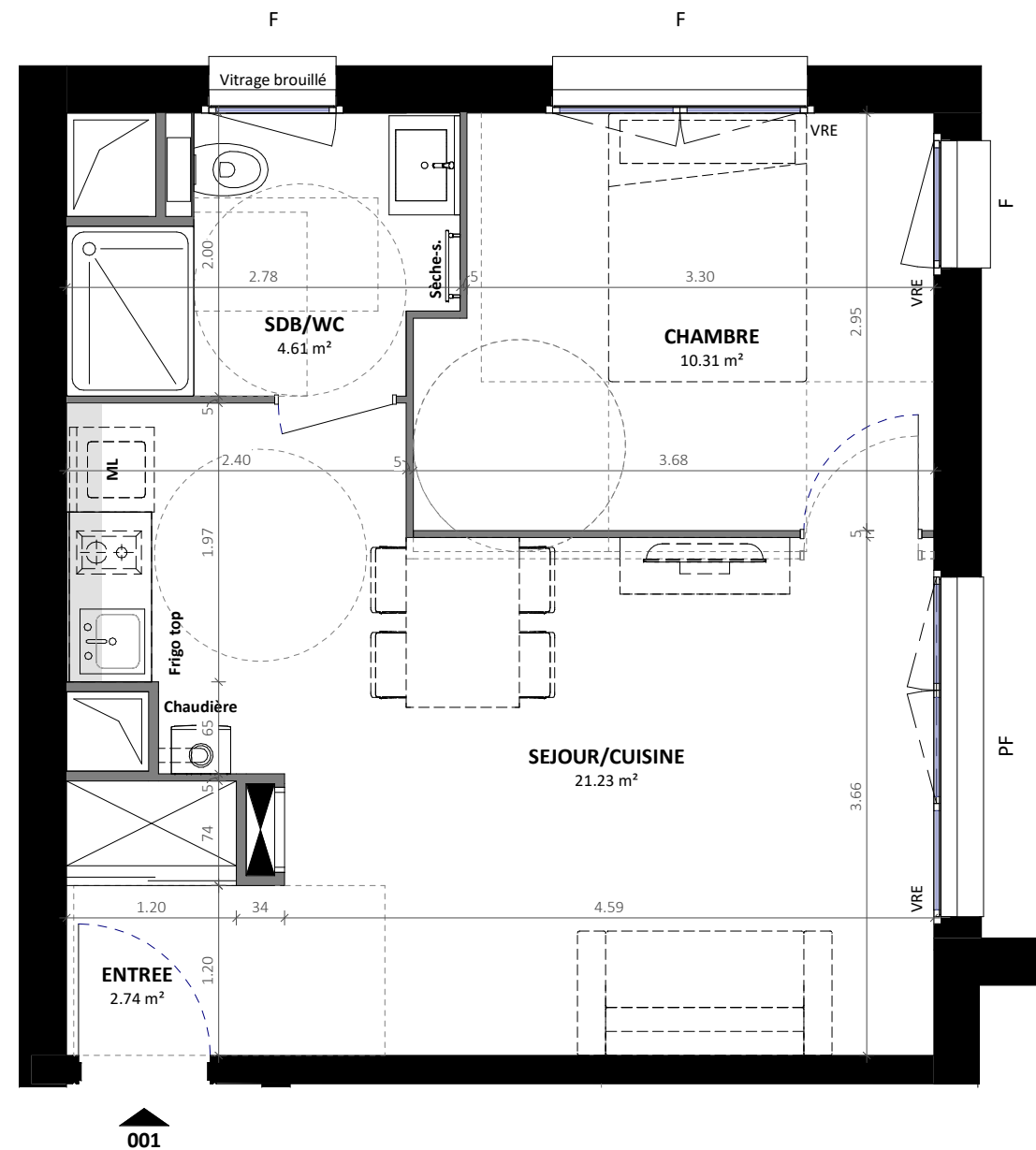


TYPOLOGIE ET SURFACES

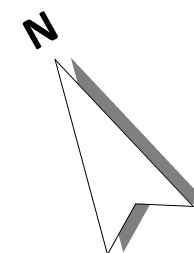
001 - T2

SEJOUR/CUISINE	21.23 m ²
CHAMBRE	10.31 m ²
SDB/WC	4.61 m ²
ENTREE	2.74 m ²
Surface habitable	38.88 m ²

Logement évolutif



- F : Fenêtre
- F/All. : Fenêtre avec allège vitrée
- PF : Porte-fenêtre
- VRE : Volet roulant électrique
- HSP : Hauteur Sous Plafond
- R : Emplacement réfrigérateur
- ML : Emplacement des attentes machine à laver
- LV : Emplacement des attentes lave-vaisselle
- Sèche-serviettes
- Tableau électrique
- Gaine technique
- Faux-plafond ht 2.20



Edition le 31/08/2022

INDICE B

IMPORTANT : Des modifications sont susceptibles d'être apportées en fonction des nécessités administratives et/ou techniques de la réalisation en ce qui concerne notamment les dimensions libres. Les surfaces indiquées sont approximatives. Les pentes, dénivelés, talus, soutènement, enrochements, etc... ne sont pas figurés. Les retombés, soffites, faux-plafonds, ainsi que l'emplacement des équipements ou la végétation ne sont pas tous figurés ou le sont à titre indicatif. Les surfaces habitables sont conformes au Décret du 23 mai 1977 (art. 111-2)



660 bis, route d'Amiens
Bât. 1 - CS 54007 DURY
80 040 AMIENS CEDEX
Tél : 03 22 33 21 41
bdl.promotion@groupebdl.fr

www.bdlpromotion.com