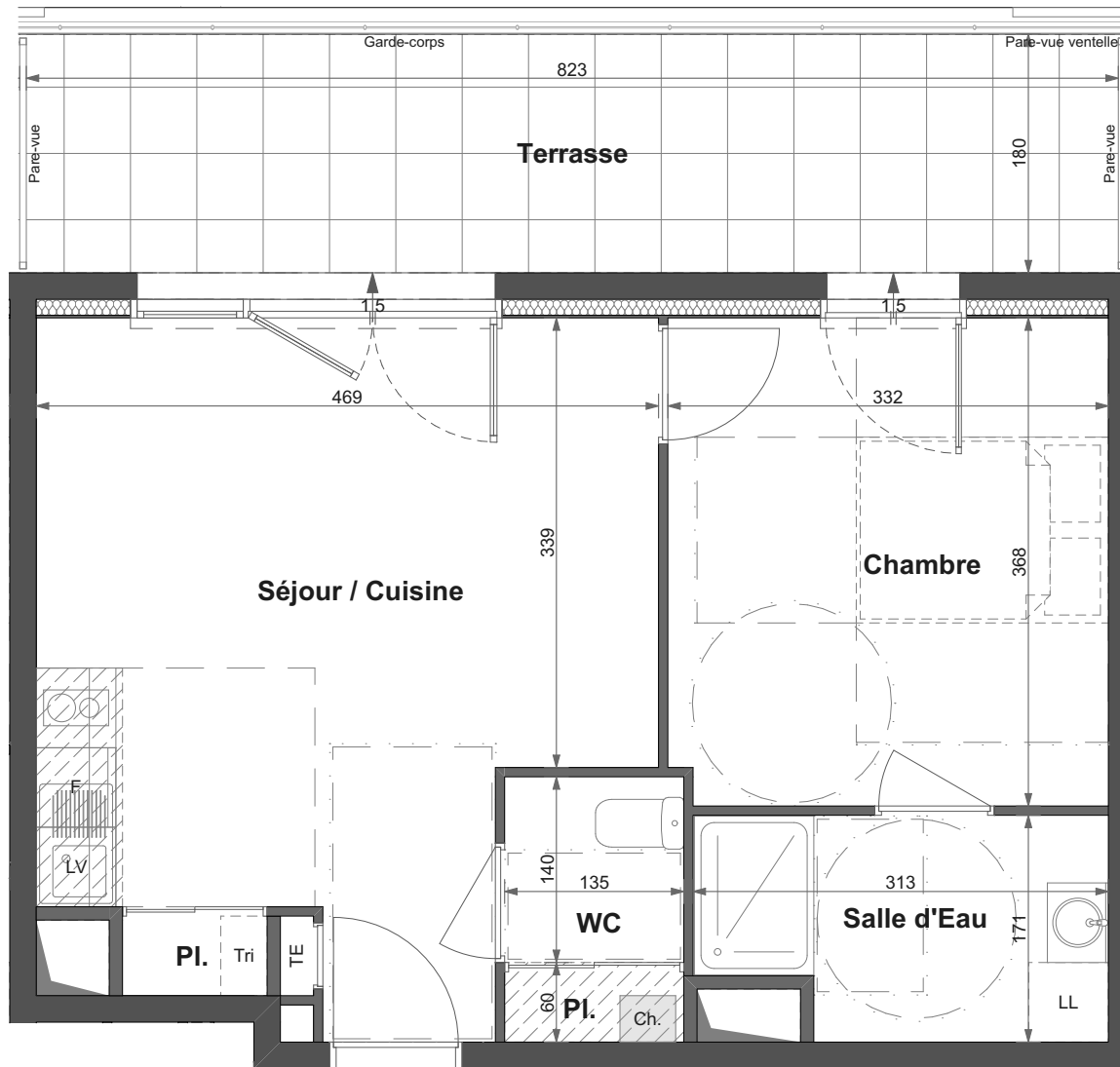
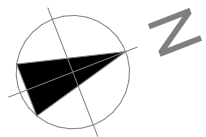


Nom du réservoir :
 Date :
 Visa du réservoir :
 Visa du réservant :



C 007



TABLEAU DE SURFACES	
Séjour / Cuisine	21,59 m ²
Chambre	12,16 m ²
Salle d'Eau	4,90 m ²
WC	2,70 m ²
SURFACE HABITABLE	41,35 m²
Terrasse	14,81 m ²

NOTA : Les surfaces indiquées incluent les surfaces de placards.



S.C.C.V. LA ROCHE SUR YON - LE BELVÉDÈRE
 # Adresse client 1 - 19 bis, Rue Lanoue Bras de Fer
 44200 NANTES
 www.vinci-immobilier.com

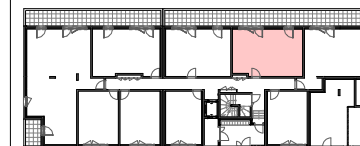
NOTA : Le présent document exprime la disposition générale de l'appartement. L'acquéreur reconnaît avoir été informé qu'en fonction des nécessités techniques ou réglementaires de la réalisation, des modifications sont susceptibles d'être apportées à ce plan qui ne revêt qu'un caractère informatif. Les surfaces indiquées sont approximatives ; les retombées, soffites, faux-plafonds, rampants, gaines, ainsi que les emplacements des équipements sont figurés à titre indicatif et sont susceptibles d'évoluer en situation et dimensions en fonction des impératifs techniques. Les canalisations, les retombées, les regards ne sont pas figurés. La végétation n'est pas contractuelle.



87 à 103 Boulevard des États-Unis
 85000 LA ROCHE-SUR-YON

BÂTIMENT C

Niveau	N° Logement	Type
RdC	C 007	T2



Rue de la Simbrandière

PLAN DE REPERAGE



LEGENDE :

- Entrée principale du logement
- Ballon d'eau chaude sanitaire
- Seuil minimum
- Chaudière
- Evacuation pour lave-linge
- Soffite
- Tableau électrique
- Faux-plafond
- Gaine technique
- Porte-fenêtre 2 vantaux + 1 fixe
- Porte-fenêtre 2 vantaux / 1 vantail
- Fenêtre 2 vantaux / 1 vantail

Édition : 05 Avril 2022

Indice : 0



ARTHA ARCHITECTURE
 7 Rue de la Verrerie
 44100 NANTES
 www.artha-nantes.com