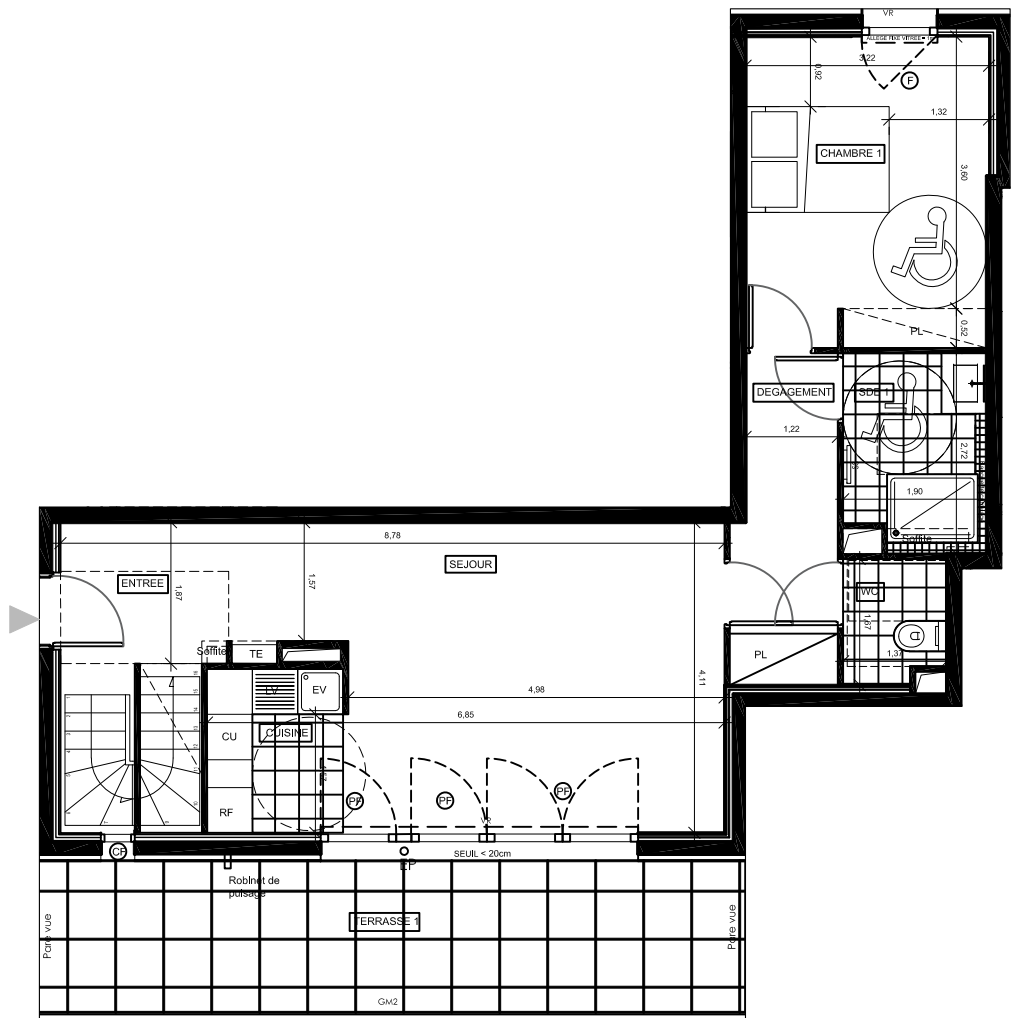


# Carré Atrium

Avenue Roger Salengro,  
92370 CHAVILLE



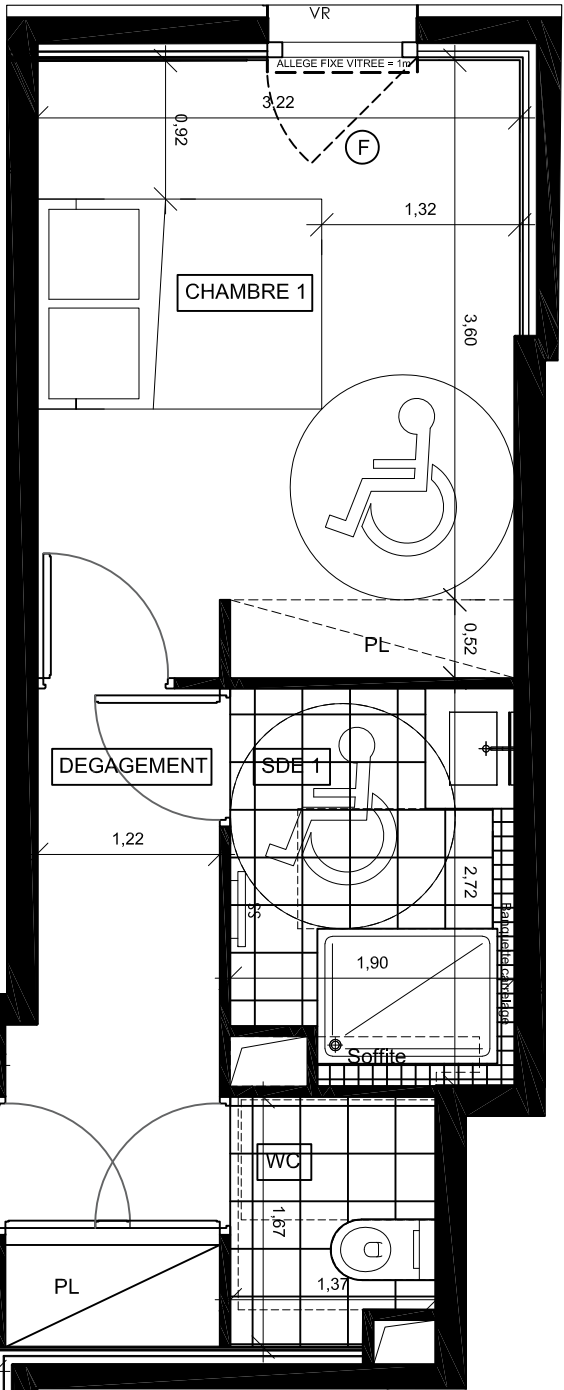
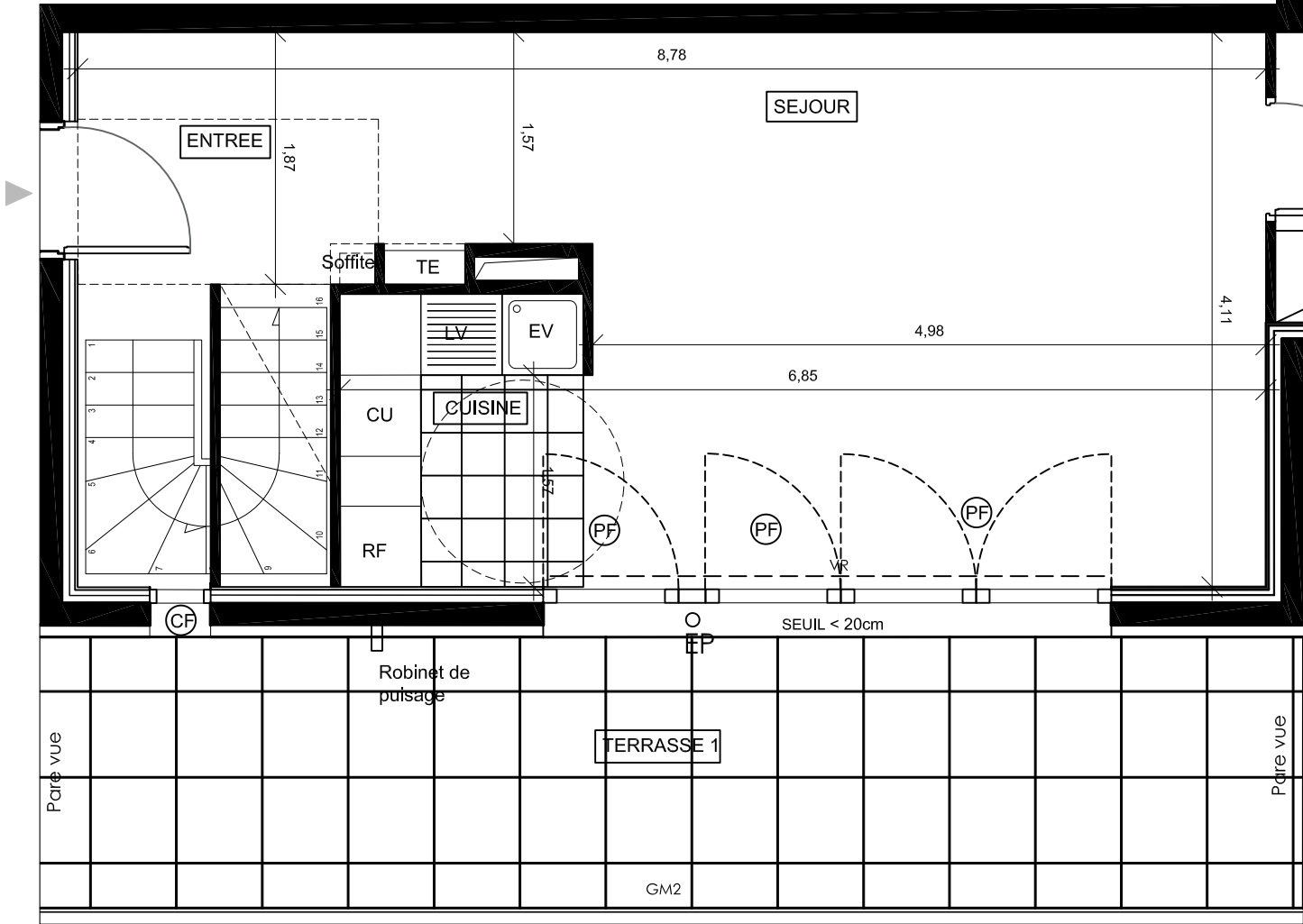
BATIMENT	B
APPARTEMENT	B442
NIVEAU	R+4
TYPE	4 pièces

**OGIC**  
58, avenue Edouard Vaillant  
92 100 BOULOGNE-BILLANCOURT  
Tél: 01 55 20 31 31  
Fax: 01 55 20 31 30



[www.ogic.fr](http://www.ogic.fr)

LEGENDE PLAN	
EV	Evier
LV	Lave-vaisselle
LL	Lave-linge
RF	Réfrigérateur
CU	Plaque de cuisson
PL	Placard
SS	Sèche-serviette
PF	Porte-fenêtre
F	Fenêtre
FF	Fenêtre fixe
CF	Châssis fixe
FT	Fenêtre de toit
VR	Volet roulant
RP	Robinet de puisage
EP	Descente pluviale
TE	Tableau électrique
GC	Garde corps
	Soffites et faux-plafonds
	Poutres et retombées
	Carrelage au sol
	Banquette carrelage
	Gaine



## Carré Atrium

Avenue Roger Salengro  
92370 CHAVILLE

BATIMENT	B
APPARTEMENT	B442_BAS
NIVEAU	R+4
TYPE	4 Pièces



ENTREE	5.67 m²
SEJOUR/CUISINE	27.12 m²
SDE 1	4.80 m²
SDE 2	5.85 m²
PALIER	5.47 m²
DEGAGEMENT	5.80 m²
WC	2.17 m²
CHAMBRE 1	13.15 m²
CHAMBRE 2	9.17 m²
CHAMBRE 3	10.46 m²
<b>TOTAL SURFACE HABITABLE</b>	<b>89,66 m²</b>

<b>TOTAL SURFACE UTILE &lt; 1.80</b>	<b>0.00 m²</b>
TERRASSE 1	18.71 m²
TERRASSE 2	4.51 m²
<b>TOTAL SURFACE ANNEXES</b>	<b>23.22 m²</b>

**OGIC**  
58, avenue Edouard Vaillant  
92 100 BOULOGNE-BILLANCOURT  
Tél: 01 55 20 31 31  
Fax: 01 55 20 31 30



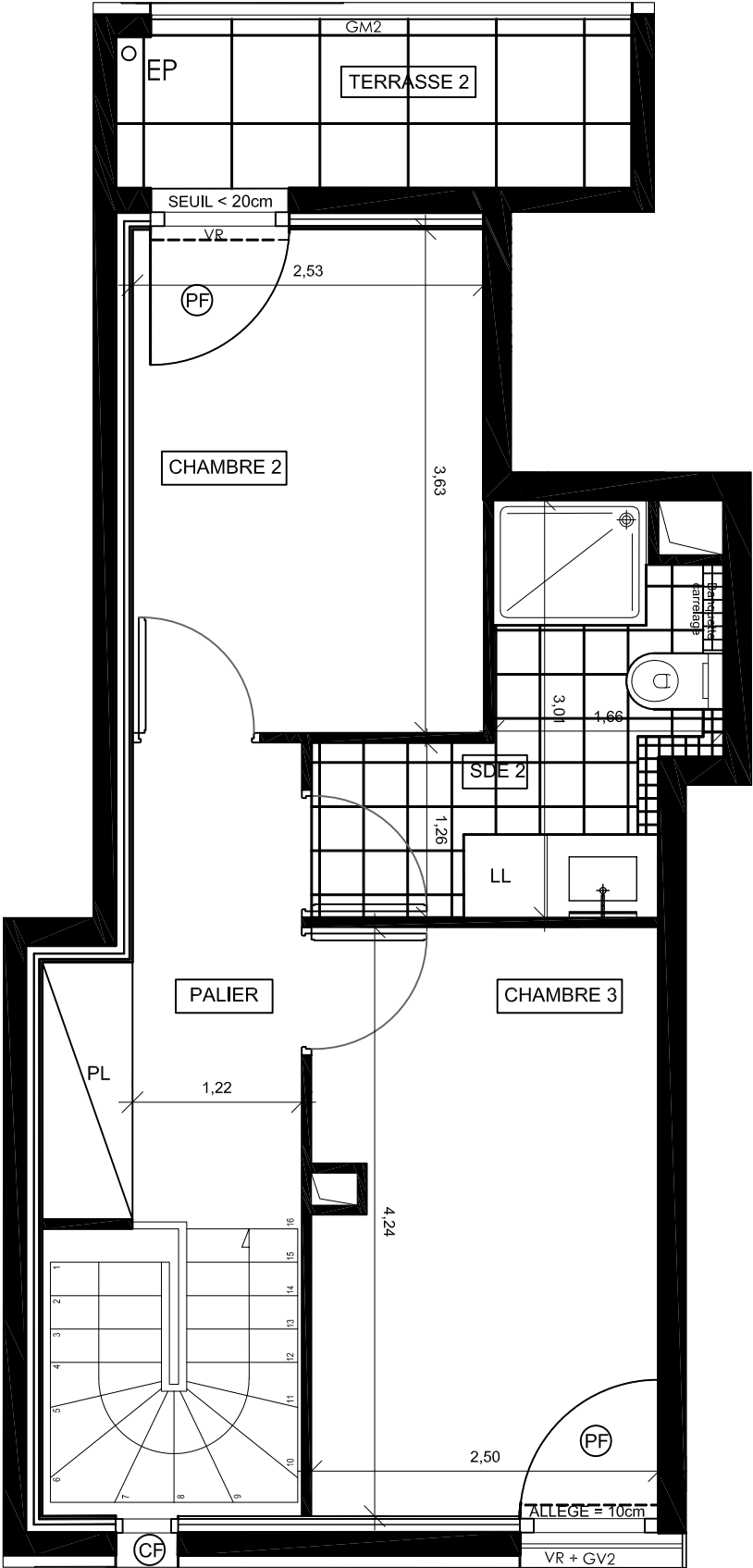
une nouvelle nature de ville

www.ogic.fr

**NB :** Le présent document exprime la figure et les dispositions générales de l'appartement. Les surfaces sont approximatives. Des variations peuvent intervenir en fonction de contraintes techniques et/ou réglementaires de la réalisation, tant en ce qui concerne les dimensions libres que l'équipement. Les retombées de poutres, faux-plafonds, soffites, canalisations, ne sont pas tous figurés et peuvent être modifiés pour des raisons techniques. La hauteur sous soffites, faux-plafonds et retombées de poutres ne serait être inférieure à 2,00 m. Les éléments de mobiliers de cuisine et les implantations des équipements électriques sont présentés à titre indicatif.

DATE:	05/2019	IND:	-
-------	---------	------	---

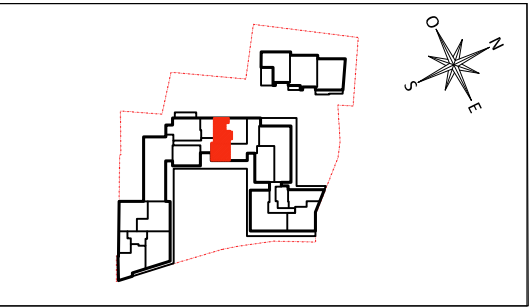
LEGENDE PLAN	
EV	Evier
LV	Lave-vaisselle
LL	Lave-linge
RF	Réfrigérateur
CU	Plaque de cuisson
PL	Placard
SS	Sèche-serviette
PF	Porte-fenêtre
F	Fenêtre
FF	Fenêtre fixe
CF	Châssis fixe
FT	Fenêtre de toit
VR	Volet roulant
RP	Robinet de puisage
EP	Descente pluviale
TE	Tableau électrique
GC	Garde corps
	Soffites et faux-plafonds
	Poutres et retombées
	Carrelage au sol
	Banquette carrelage
	Gaine



# Carré Atrium

Avenue Roger Salengro  
92370 CHAVILLE

BATIMENT	B
APPARTEMENT	B442_HAUT
NIVEAU	R+4
TYPE	4 Pièces




ENTREE	5.67 m²
SEJOUR/CUISINE	27.11 m²
SDE 1	4.80 m²
SDE 2	5.85 m²
PALIER	5.47 m²
DEGAGEMENT	5.80 m²
WC	2.17 m²
CHAMBRE 1	13.16 m²
CHAMBRE 2	9.17 m²
CHAMBRE 3	10.46 m²
<b>TOTAL SURFACE HABITABLE</b>	<b>89,66 m²</b>

<b>TOTAL SURFACE UTILE &lt; 1.80</b>	<b>0.00 m²</b>
--------------------------------------	----------------

TERRASSE 1	18.71 m²
TERRASSE 2	4.51 m²
<b>TOTAL SURFACE ANNEXES</b>	<b>23.22 m²</b>

**OGIC**  
58, avenue Edouard Vaillant  
92 100 BOULOGNE-BILLANCOURT  
Tél: 01 55 20 31 31  
Fax: 01 55 20 31 30

  
**www.ogic.fr**

**NB :** Le présent document exprime la figure et les dispositions générales de l'appartement. Les surfaces sont approximatives. Des variations peuvent intervenir en fonction de contraintes techniques et/ou réglementaires de la réalisation, tant en ce qui concerne les dimensions libres que l'équipement. Les retombées de poutres, faux-plafonds, soffites, canalisations, ne sont pas tous figurés et peuvent être modifiés pour des raisons techniques. La hauteur sous soffites, faux-plafonds et retombées de poutres ne serait être inférieure à 2,00 m. Les éléments de mobiliers de cuisine et les implantations des équipements électriques sont présentés à titre indicatif.

DATE:	05/2019	IND:	-
-------	---------	------	---