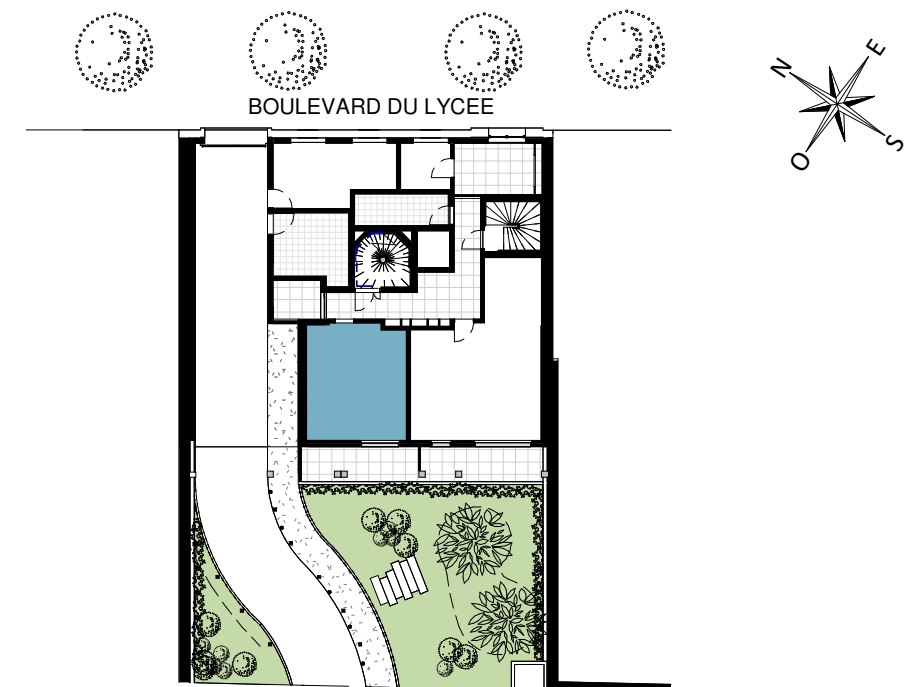


31 BOULEVARD DU LYCEE

31 boulevard du Lycée
92170 VANVES



BÂTIMENT	A
APPARTEMENT	A021
NIVEAU	RDC
TYPE	2 pièces

OGIC
58-60, avenue Edouard Vaillant
92 100 BOULOGNE-BILLANCOURT
Tél: 01 55 20 31 31
Fax: 01 55 20 31 30



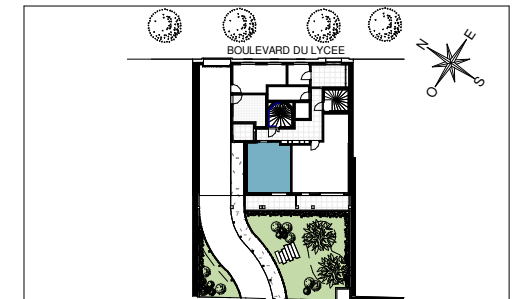
www.ogic.fr

31 BOULEVARD DU LYCEE

31 Boulevard du Lycée
92170 - VANVES



BATIMENT	A
APPARTEMENT	A021
NIVEAU	RDC
TYPE	2 pièces



SEJOUR / CUISINE	21.20 m ²
CHAMBRE	13.90 m ²
WC	3.25 m ²
SDE	2.57 m ²
TOTAL SURFACE HABITABLE	40.92 m²

TERRASSE	9.61 m ²
TOTAL SURFACE ANNEXE	9.61 m²

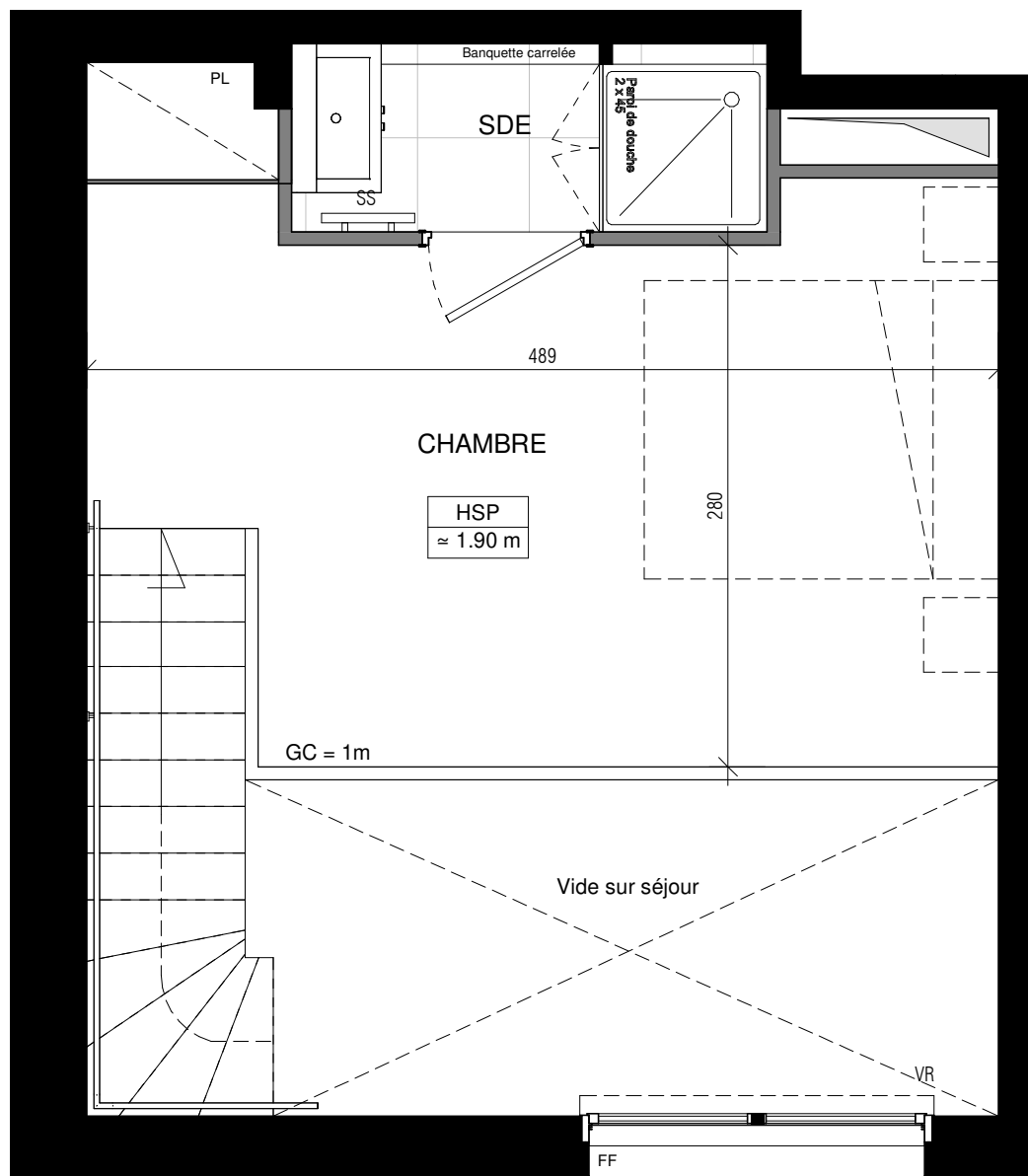
OGIC
www.ogic.fr

NB : Le présent document exprime la figure et les dispositions générales de l'appartement. Les surfaces et la hauteur NGF sont approximatives. Des variations peuvent intervenir en fonction de contraintes techniques et / ou réglementaires de la réalisation, tant en ce qui concerne les dimensions libres que l'équipement. Les retombées de poutres, faux-plafonds, soffites, canalisations, ne sont pas tous figurés et peuvent être modifiés pour des raisons techniques. La hauteur sous soffites, faux-plafonds et retombées de poutres ne serait être inférieure à 2,00 m. Les éléments de mobiliers de cuisine et les implantations des équipements électriques sont présentés à titre indicatif. La végétation représentée, n'est pas contractuelle. Les illustrations présentées demeurent non contractuelles.

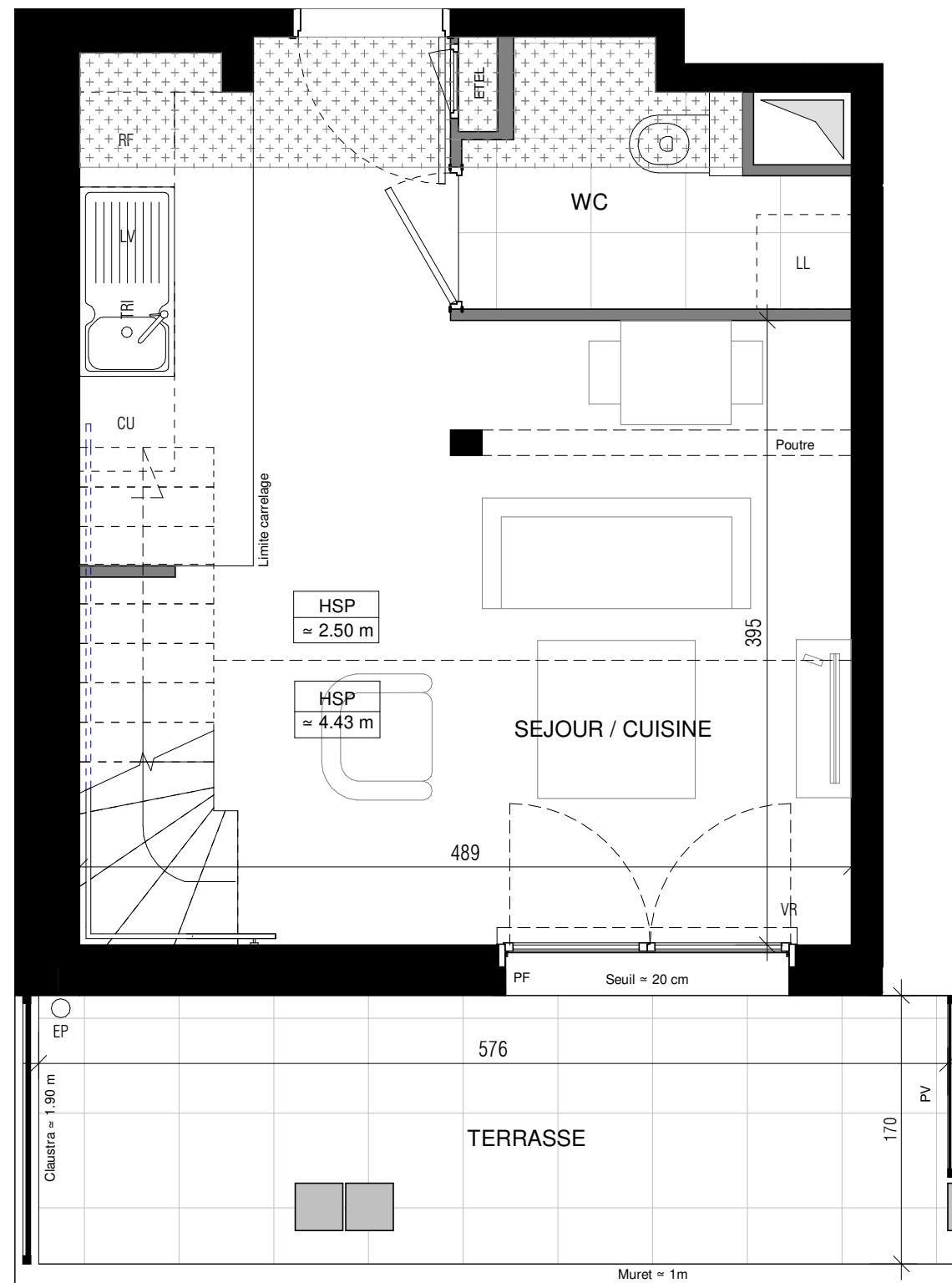
DATE: 25/07/2022 IND: H

M-A ARCHITECTES

NIVEAU 1



NIVEAU RDC



LEGENDE

EV	Évier	SS	Sèche-serviettes
LV	Lave-vaisselle	EP	Descente pluviale
LL	Lave-linge	GC	Garde corps
RF	Réfrigérateur	ETEL	Espace technique électrique du logement
CU	Plaque de cuisson	PL	Emplacement placard
TRI	Emplacement pour le tri	++++	Soffites et faux-plafonds
EL	Emplacement libre	----	Poutres et retombées
PF	Porte-fenêtre	▭	Gaine technique
F	Fenêtre	▭	Ventilation technique
FF	Fenêtre fixe	▭	Possibilité de placard / non réalisé
VR	Volet roulant		

* Logement non PMR (TMA)

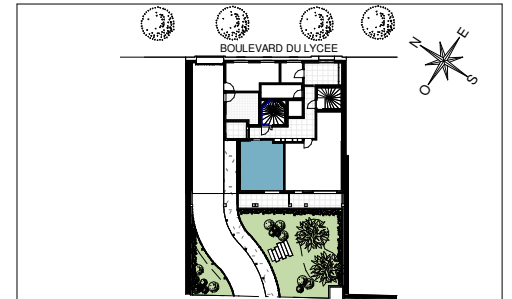


31 BOULEVARD DU LYCEE

31 Boulevard du Lycée
92170 - VANVES



BATIMENT	A
APPARTEMENT	A021
NIVEAU	RDC
TYPE	2 pièces



SEJOUR / CUISINE	18.85 m ²
CHAMBRE	13.90 m ²
SDE	5.06 m ²
SDE	2.57 m ²
TOTAL SURFACE HABITABLE	40.38 m²

TERRASSE	9.61 m ²
TOTAL SURFACE ANNEXE	9.61 m²

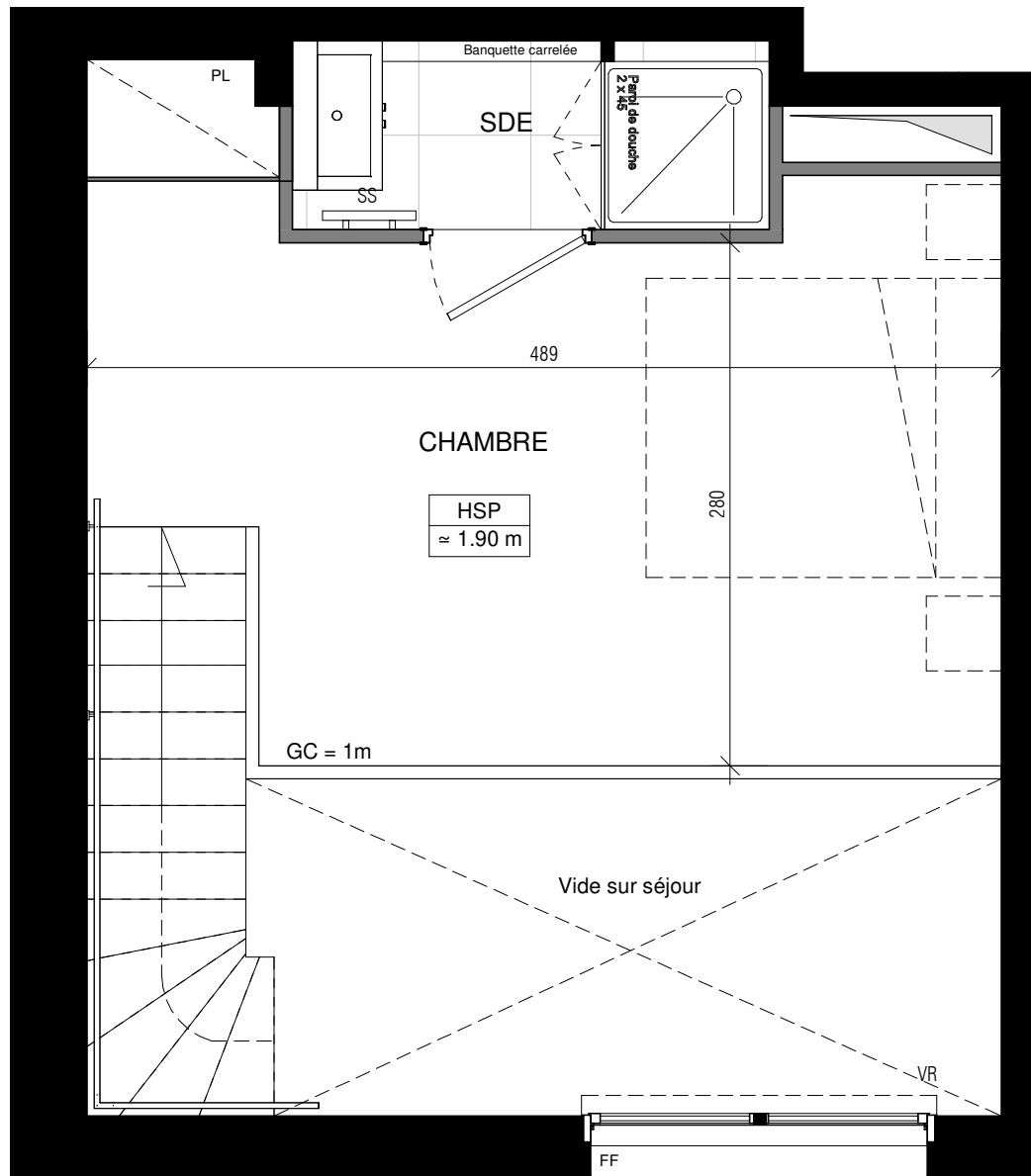

www.ogic.fr

NB : Le présent document exprime la figure et les dispositions générales de l'appartement. Les surfaces et la hauteur NGF sont approximatives. Des variations peuvent intervenir en fonction de contraintes techniques et / ou réglementaires de la réalisation, tant en ce qui concerne les dimensions libres que l'équipement. Les retombées de poutres, faux-plafonds, soffites, canalisations, ne sont pas tous figurés et peuvent être modifiés pour des raisons techniques. La hauteur sous soffites, faux-plafonds et retombées de poutres ne serait être inférieure à 2,00 m. Les éléments de mobiliers de cuisine et les implantations des équipements électriques sont présentés à titre indicatif. La végétation représentée, n'est pas contractuelle. Les illustrations présentées demeurent non contractuelles.

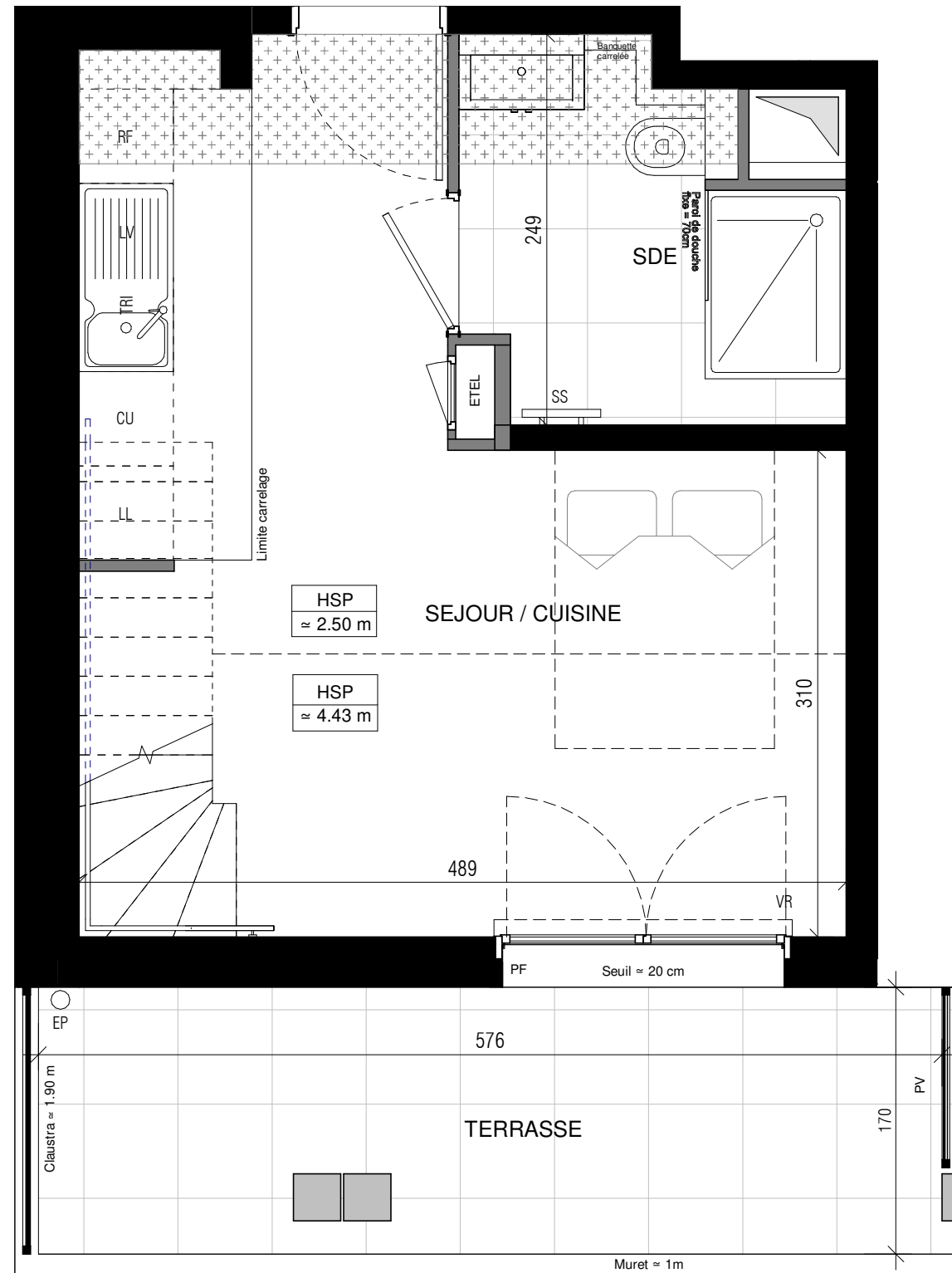
DATE: 26/07/2022 IND: I

M-A ARCHITECTES

NIVEAU 1



NIVEAU RDC



LEGENDE

EV	Évier	SS	Sèche-serviettes
LV	Lave-vaisselle	EP	Descente pluviale
LL	Lave-linge	GC	Garde corps
RF	Réfrigérateur	ETEL	Espace technique électrique du logement
CU	Plaque de cuisson	PL	Emplacement placard
TRI	Emplacement pour le tri	[+ + + +]	Soffites et faux-plafonds
EL	Emplacement libre	[---]	Poutres et retombées
PF	Porte-fenêtre	[▭]	Gaine technique
F	Fenêtre	[□]	Ventilation technique
FF	Fenêtre fixe	[X X X X]	Possibilité de placard / non réalisé
VR	Volet roulant		

