

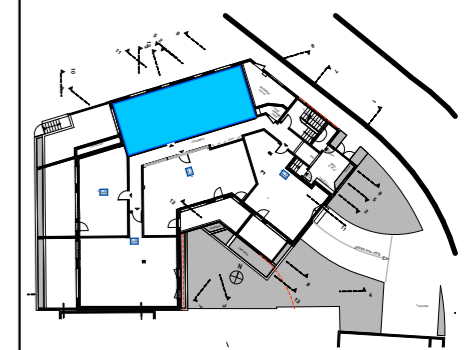


**GEORGE & PARFAIT**  
PROMOTION IMMOBILIÈRE DEPUIS 1988

Groupe George S.A. 34 Av. Jean-Monnet  
Résidence La Rochelière 3 17000 LA ROCHELLE

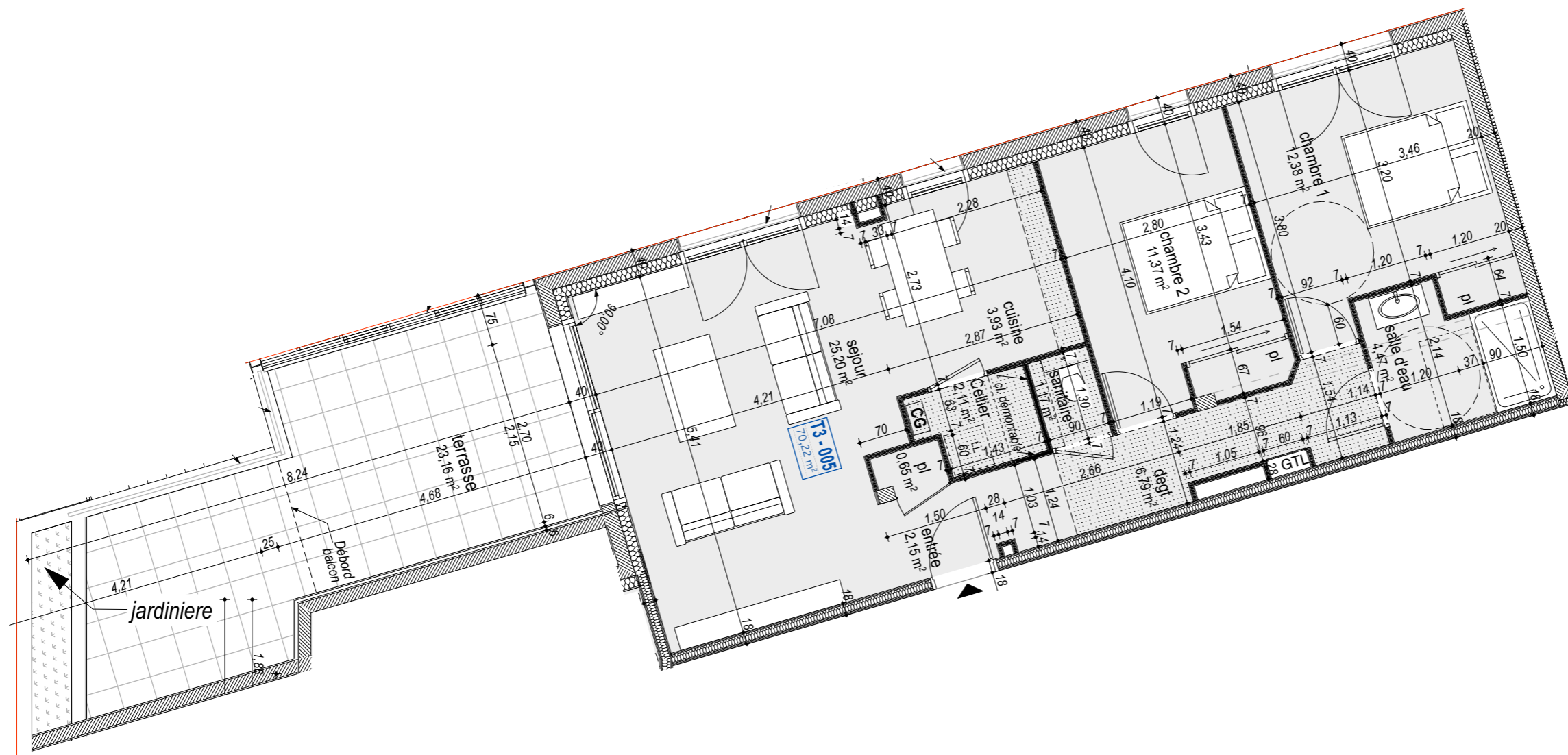


### RESIDENCE MOSAIC



### 19 logements

18 rue Maurice Ravel 17000 la Rochelle



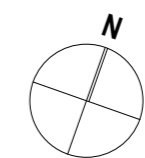
Niveau	Type	N° appart.
Niv. 0	T3	005

SURFACES HABITABLES en m <sup>2</sup>	
entrée	2,15
sanitaire	1,17
pl	0,65
Cellier	2,11
cuisine	3,93
sejour	25,20
degt	6,79
salle d'eau	4,47
chambre 1	12,38
chambre 2	11,37
<b>Total</b>	<b>70,22 m<sup>2</sup></b>

SURFACES UTILES	
terrasse	23,16 m <sup>2</sup>

SURFACES ANNEXES PRIVATIVES en m <sup>2</sup>	

Plan de vente	12-12-2018
---------------	------------



**DOCUMENT EN COURS D'ETUDE**  
modifié le 28-10-19



Le présent plan et les surfaces sont susceptibles de subir des variations en fonction d'impératifs techniques de mise en oeuvre ou administratifs.