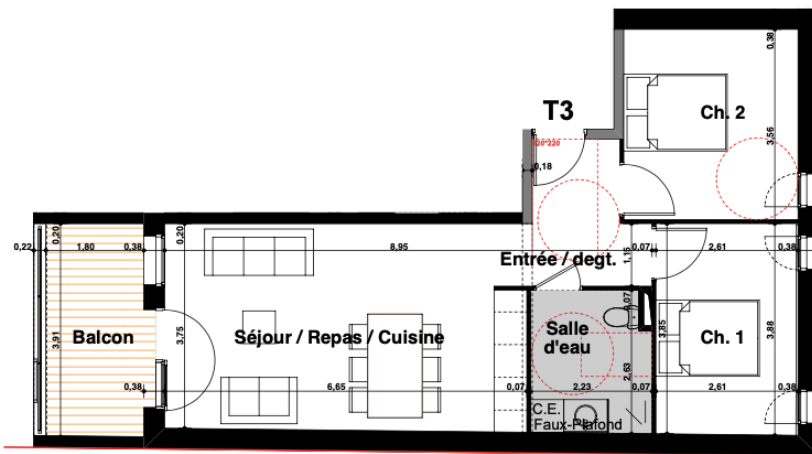


NOTA : La société se réserve toutes possibilités de modification qui serait dues à des imprévus techniques d'ordre technique ou administratif. Le mobilier est représenté à titre informatif.



### Bâtiment C N° 104

Entrée / degt.	5,83 m <sup>2</sup>
Séjour / Repas / Cuisine	24,46 m <sup>2</sup>
Ch. 1	10,10 m <sup>2</sup>
Ch. 2	10,82 m <sup>2</sup>
Salle d'eau	5,66 m <sup>2</sup>
<b>Surface totale</b>	<b>56,87 m<sup>2</sup></b>
Balcon	7,01 m <sup>2</sup>

Niveau R+1



**SCI "VILLA JEANNE D'ARC"**  
134 Bis rue de Vieux Pont de Sèvres  
92100 BOULOGNE-BILLANCOURT

**SAUJON - CHARENTE-MARITIME**



**VILLA JEANNE D'ARC**

**33 Cours Victor HUGO 17600 SAUJON**  
DOCUMENT ÉDITÉ LE 28/09/2020

