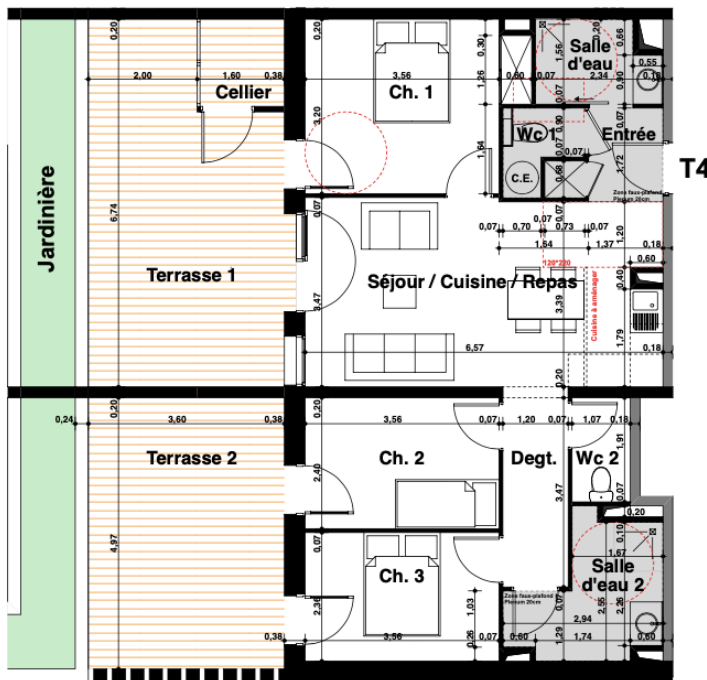


NOTA : La société se réserve toutes possibilités de modification qui serait due à des imprévables d'ordre technique ou administratif.
Le mobilier est représenté à titre informatif



Bâtiment B N° 002 T4

Entrée	2,90 m ²
Séjour/Cuisine/Repas	22,34 m ²
Wc 1	1,88 m ²
Ch. 1	12,15 m ²
Salle d'eau	3,29 m ²
Degt.	4,41 m ²
Wc 2	2,04 m ²
Ch. 2	8,55 m ²
Ch. 3	8,39 m ²
Salle d'eau 2	5,71 m ²
Surface totale	71,66 m²
Terrasse 1 / cellier	24,12 m²
Terrasse 2	17,91 m²

Niveau RDC



SCI "VILLA JEANNE D'ARC"
134 Bis rue de Vieux Pont de Sèvres
92100 BOULOGNE-BILLANCOURT
SAUJON - CHARENTE-MARITIME



VILLA JEANNE D'ARC

33 Cours Victor HUGO 17600 SAUJON
DOCUMENT ÉDITÉ LE 05/10/2020

