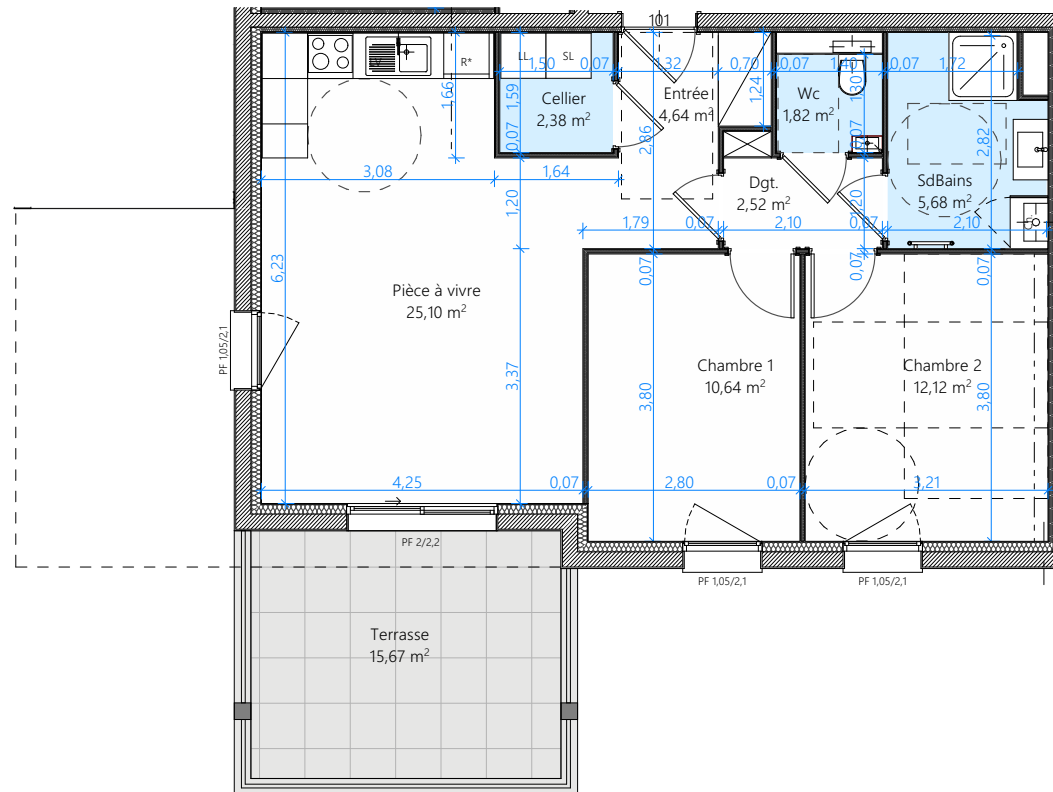


Bâtiment C - R+1

LOGEMENT 101 - 3 PIECES



SURFACES	
Pièce à vivre	25,10
Chambre 1	10,64
Chambre 2	12,12
Cellier	2,38
SdBains	5,68
Wc	1,82
Dgt.	2,52
Entrée	4,64
	64,90 m²
Terrasse	15,67
	15,67 m²

LOCALISATION



Date : Pour l'acquéreur :



Nota : Des modifications sont susceptibles d'être apportées au plan en fonction des nécessités techniques et administratives (notamment pour les dimensions libres et les équipements). Les superficies sont données sous réserve des impératifs de la construction. Les retombées, altimétries, nivellement de terrain, soffites, canalisations, chaudières ne sont pas figurés. Les indications de plantation ne sont pas contractuelles. La configuration précise et le mesurage des lots seront établis ultérieurement.



Le Cabinet Immobilier
03.87.67.84.20
www.lci57.fr
contact@lci57.fr