

Route de Brimberne

## LES HAUTS DE BRIMBERNE

1 rue de Nantes et 4 route de Brimberne  
44880 Sautron

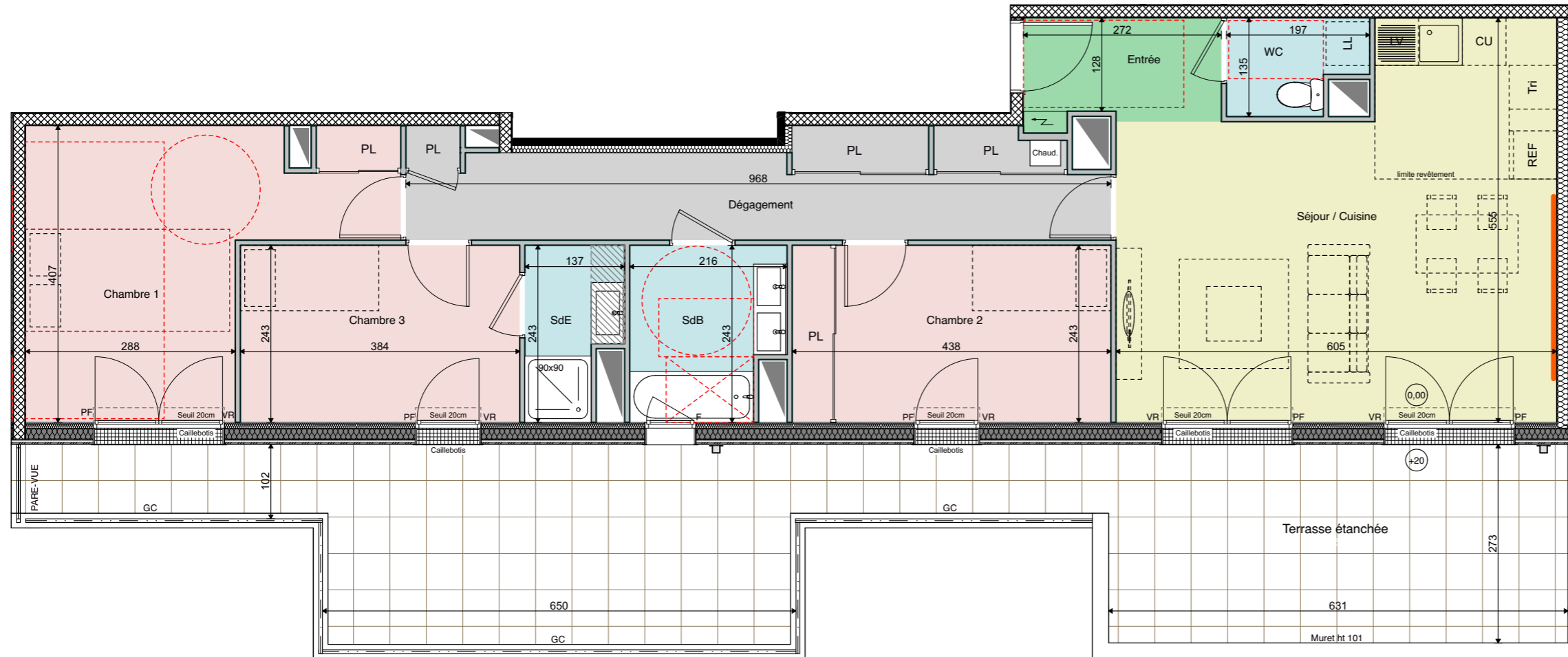
Appartement 4 pièces  
Lot n° B22  
Bâtiment B - 2ème étage

### TABLEAU DES SURFACES (compris placards)

Entrée	3,86
Séjour / Cuisine	28,51
Chambre 1	15,00
Chambre 2	10,64
Chambre 3	9,32
SdB	4,82
SdE	2,81
Dégagement	12,89
WC	2,29

**SURFACE HABITABLE 90,14 m<sup>2</sup>**

Terrasse étanchée 42,65



LEGENDE			
PF	Porte-fenêtre	FAV	Fenêtre allège vitrée
F	Fenêtre	VR	Volet roulant
—	Cloison de distribution	GC	Garde corps
—	Cloison amovible	PL	Placard
▨	Cloison de séparation à double ossature	CF	Châssis fixe
■	Mur porteur	LL	Lave linge
▨	Doublage	LV	Lave vaisselle
▨	Mur porteur à ossature bois	CU	Cuisson
		REF	Réfrigérateur
		Chaud.	Chaudière
		▨	Soffite et faux-plafond
		⚡	Tableau électrique
		—	2,50m de linéaire libre

#### PLAN DE RESERVATION

INDICE : 3      DATE : Le 19/11/2021

Des modifications sont susceptibles d'être apportées à ce plan en fonction des nécessités techniques, de la réalisation tant en ce qui concerne les dimensions libres que l'équipement. Les surfaces sont approximatives. Les retombées, soffites, faux plafond, équipements sanitaires ainsi que le calepinage et dimensions des carrelages sont figurés à titre indicatif et peuvent subir des modifications pour impératif technique. Les appareils ménagers et le mobilier ne sont pas fournis. Les volets roulants seront prévus conformément à la notice de vente.

La hauteur des seuils au droit des porte-fenêtres sur balcon ou terrasse pourra varier de 5 à 20 cm à partir du sol intérieur. La hauteur entre le jardin et la terrasse pourra varier entre 0 et 60 cm. Les jardins ne seront pas nécessairement plats et pourront comporter des talus et des pentes. Les plantations éventuelles ne sont pas contractuelles.

Architecte : DIDIER ZOZIO

Maître d'ouvrage :

**QUARTUS**  
RÉSIDENTIEL

